



Pêche électrique d'indice d'abondance saumons sur le Tarun © Corentin Lemaitre



Population piscicole de la passe à bassins d'Arzal à l'arrêt © Cédric Briand

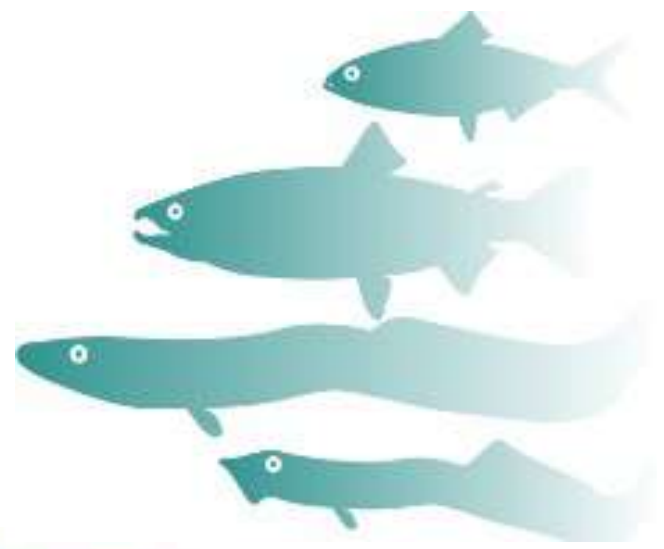


POISSONS MIGRATEURS

Les données du terrain à leur utilisation par les structures de bassins versant

Gaëlle Leprévost, BGM
Laëtitia Le Gurun, BGM

Webinaire ATBVB
Mardi 20 septembre 2022



QUI SOMMES NOUS ?



- **Les poissons migrateurs, des populations en déclin**
- **Un comité de gestion des poissons migrateurs par grands bassins hydrographiques pour mettre en œuvre des mesures de gestion locales**
 - Décret du 16 février 1994 qui décentralise la mission de protection des poissons migrateurs à travers la création des Comités de gestion des poissons migrateurs par grands bassins hydrographiques
- **La création d'associations migrateurs pour répondre aux besoins opérationnels de mise en œuvre et de coordination d'actions en faveur des poissons migrateurs**
 - Les pêcheurs créent des associations migrateurs pour répondre à cette nouvelle organisation et réaliser ou coordonner les opérations de gestion des poissons migrateurs définies par les COGEPOMI
 - Création de Ouest Grands Migrateurs en 1995 lors de la 1^{ère} inscription d'un volet « poissons migrateurs » dans le Contrat de Plan Etat-Région 1994-1999
 - Ouest Grands Migrateurs est remplacée par Bretagne Grands Migrateurs en 2008

QUI SOMMES NOUS ?

- Association à but non lucratif de loi 1901 créée en 1995 = 27 ans en 2022
- 2 salariée à temps plein
- Association qui regroupe
 - 4 fédérations pour la pêche et la protection du milieu aquatique de la région Bretagne
 - Soutenue par la Fédération Nationale de Pêche en France
- Il existe 8 associations migrateurs en France
 - Elles sont organisées par grands bassins hydrographiques ou par régions administratives
 - Travail en réseau pour optimiser les suivis et standardiser les protocoles



Une Assemblée générale
16 membres
4 membres par Fédération de pêche

Un Conseil d'administration
8 membres
2 membres par Fédération de pêche

Un bureau
5 membres
Au minimum 1 membre par Fédération de pêche

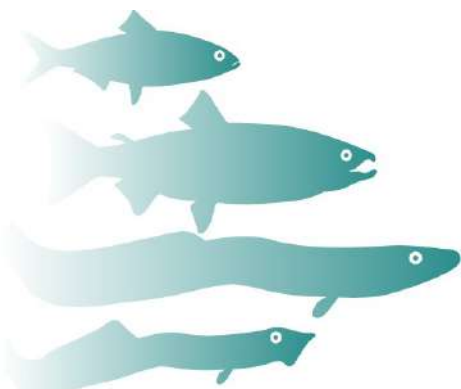
Equipe opérationnelle
2 salariés
Un directeur et un chargé de mission



NOS MISSIONS

• Coordination et animation du programme « poissons migrateurs »

- Apporte un appui technique et administratif auprès des maîtres d'ouvrage et des services instructeurs pour les suivis et les études des populations de poissons migrateurs
- Réalise un programme annuel des actions menées sur les cours d'eau bretons
- Dresse et diffuse un bilan annuel des actions
- Participe à la mise en œuvre du Plan de gestion des poissons migrateurs des cours d'eau bretons.
- Est un relais entre les producteurs de données et les scientifiques sur l'acquisition, la mise en commun et la valorisation des données.



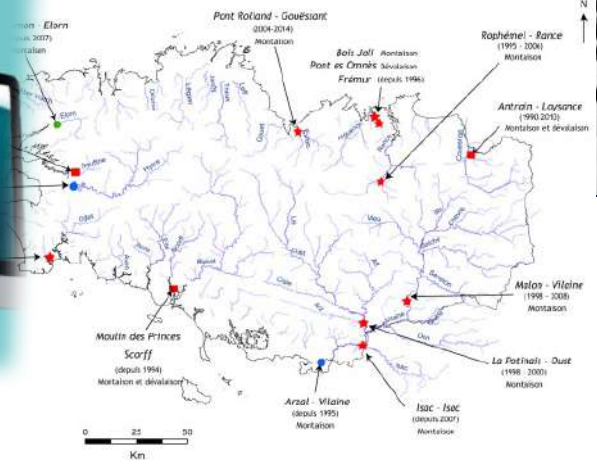
NOS MISSIONS

- Mise en œuvre et animation de l'Observatoire des poissons migrateurs
 - BGM met en commun les informations collectées sur les poissons migrateurs par les producteurs de données au sein d'une même **plate-forme d'informations**
 - BGM valorise les données à l'échelle régionale pour les **diffuser et les rendre mieux accessibles** via des **outils de communication** qu'elle met en œuvre (site internet, exposition itinérante, lettre d'information annuelle...)



Type de stations ou contrôles
● Pêche
● Vidéo comptage
● Vidéo comptage piégage

Especies concernées
■ Anguille européenne (AMU)
■ Saumon atlantique (SAT)
■ Truite commune (SAT, AMU, A.O, UPM)



STACOMI : Passes-piège et vidéo-comptage → flux de migration montaison et/ou dévalaison

NOS MISSIONS



- Maître d'ouvrages d'études ou de suivis à l'échelle régionale

- Évaluation de l'état et de la fonctionnalité des passes à poissons sur 6 bassins bretons (2013)
- Estimation de la mortalité des smolts et anguilles argentées dans les turbines (projet LOGRAMI-IAV-ONEMA-BGM-Pôle ONEMA/INRA) (2013-2014)
- Évaluation des captures d'anguilles par les pêcheurs amateurs aux lignes en Bretagne (depuis 2008, tous les 2 ans)
- Partenaire du programme SAMARCH 2017-2023

Pour préserver cette espèce en danger, nous avons besoin de connaître les captures d'anguilles.

Menaces sur l'anguille...

Pêcheurs, vous nous aiderez en répondant aux enquêtes anguille chez votre dépouillère et dans la revue de la fédération de pêche.

Questionnaire disponible dans la revue et sur le site Internet de notre fédération de pêche et anguille de :

Association Anguilles CE, tel 06 96 11 91, @ le.bassin.versant@orange.fr
Site Internet: <http://www.bassinversant.org>
Association Anguilles CF, tel 06 50 14 01, @ le.bassin.vf@orange.fr
Site Internet: <http://www.bassinversant.org>
Association Anguilles CV, tel 06 08 01 01, @ le.bassin.vc@orange.fr
Site Internet: <http://www.bassinversant.org>
Association Anguilles CS, tel 06 30 30 31, @ le.bassin.cs@orange.fr
Site Internet: <http://www.bassinversant.org>
Site Internet: <http://www.bassinversant.org>
Bretagne-Croix-Rouge - <http://www.bassinversant.org>

Généralités générales	
Nom de l'ouvrage	Moulin de Côté-Cren
Code INE	1302000
Commune	Roquefort
Département	56
Cours d'eau	Scorff
Statut administratif	Éclaircie
Coordonnées	50°N, 0°W, 0°00, 0°00, 0°00
Secteurs (GSI)	Scorff
Usage ou type d'ouvrage	Éclaircie
Travaux réalisés en date de l'enquête	Scorff
Statut INE de la passe à poissons	Scorff
Code de construction	Scorff
Caractéristiques principales de la passe	
Nombre de sites (de 1 à 7)	1 et 7
Nombre de sites (de 1 à 7)	1 et 7
Nombre de sites (de 1 à 7)	1 et 7
Caractéristiques de la passe	
Matériau principal de la passe	Mur en béton
Type de passe	Passe à poissons
Matériau principal de la passe	Mur en béton
Type de passe	Passe à poissons
Matériau principal de la passe	Mur en béton
Type de passe	Passe à poissons
Matériau principal de la passe	Mur en béton
Type de passe	Passe à poissons
Caractéristiques de la passe	
Matériau principal de la passe	Mur en béton
Type de passe	Passe à poissons
Matériau principal de la passe	Mur en béton
Type de passe	Passe à poissons
Caractéristiques de la passe	
Matériau principal de la passe	Mur en béton
Type de passe	Passe à poissons
Matériau principal de la passe	Mur en béton
Type de passe	Passe à poissons
Caractéristiques de la passe	
Matériau principal de la passe	Mur en béton
Type de passe	Passe à poissons
Matériau principal de la passe	Mur en béton
Type de passe	Passe à poissons
Caractéristiques de la passe	
Matériau principal de la passe	Mur en béton
Type de passe	Passe à poissons
Matériau principal de la passe	Mur en béton
Type de passe	Passe à poissons
Caractéristiques de la passe	
Matériau principal de la passe	Mur en béton
Type de passe	Passe à poissons
Matériau principal de la passe	Mur en béton
Type de passe	Passe à poissons



« Salmonids Management Round the Channel »
Gestion des salmonidés autour de la Manche

FORUM INTERNATIONAL
SAMARCH 2022

SAUMON & TRUITE DE MER :
DES OUTILS SCIENTIFIQUES
AU SERVICE DE LEUR PROTECTION

QUELS FINANCEMENTS ?

- Subventions



Et ponctuellement l'OFB, les
Départements...

- Autofinancement

Fédérations adhérentes et Fédération Nationale de la Pêche en France



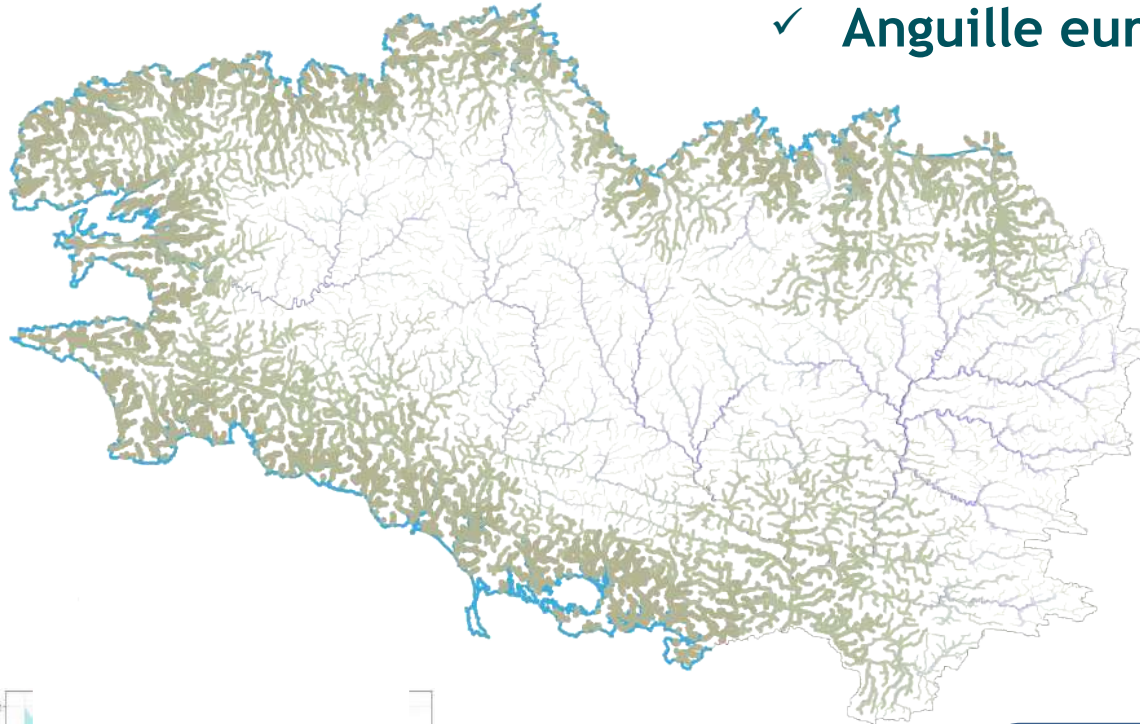
EN PRÉAMBULE...

- ✓ **Richesse méconnue du patrimoine naturel breton**
- ✓ **9 espèces migratrices amphihalines**
 - 2 en danger critique
 - 1 en danger
 - 1 vulnérable
 - 2 quasi-menacée
 - 2 préoccupation mineure
 - 1 données insuffisantes
- ✓ **Fort degré de connectivité entre la mer et les cours d'eau ainsi que qualité des habitats aquatiques**
- ✓ **Responsabilité de la Bretagne vis-à-vis des poissons migrateurs**



EN PRÉAMBULE...

✓ Anguille européenne



- Migrateur thalassotoque
- Potentiellement présente sur l'ensemble des habitats d'eau douce accessibles depuis la mer

Situation et tendance en 2021...

Recrutement fluvial



Stock en place



Dévalaison



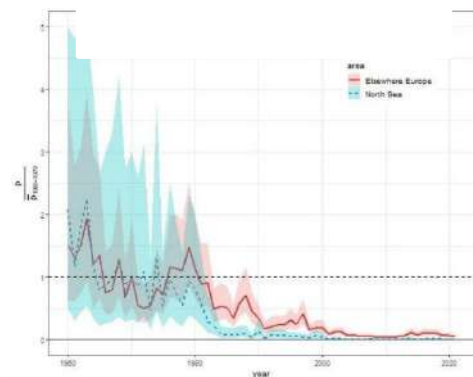
France



BZH

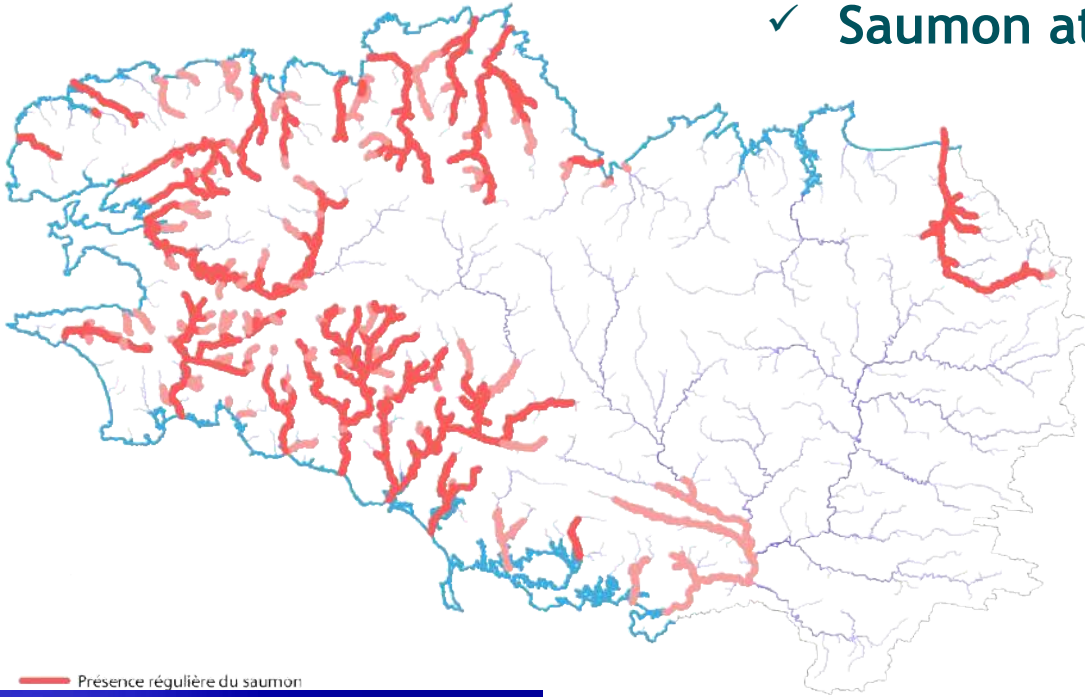


=> responsabilité
régionale très élevée



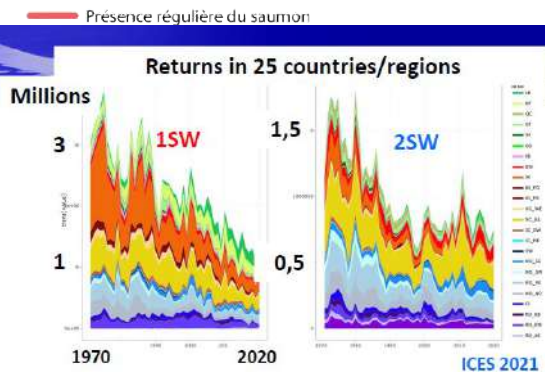
EN PRÉAMBULE...

✓ Saumon atlantique



- Migrateur potamotoque
- Plupart des bassins versants situés à l'Ouest d'une ligne Saint-Brieuc / Vannes fréquenté par le saumon (29 bassins)

Situation et tendance en 2021...



France



BZH



=> responsabilité
régionale majeure

Remontée des géniteurs



Recrutement des juvéniles

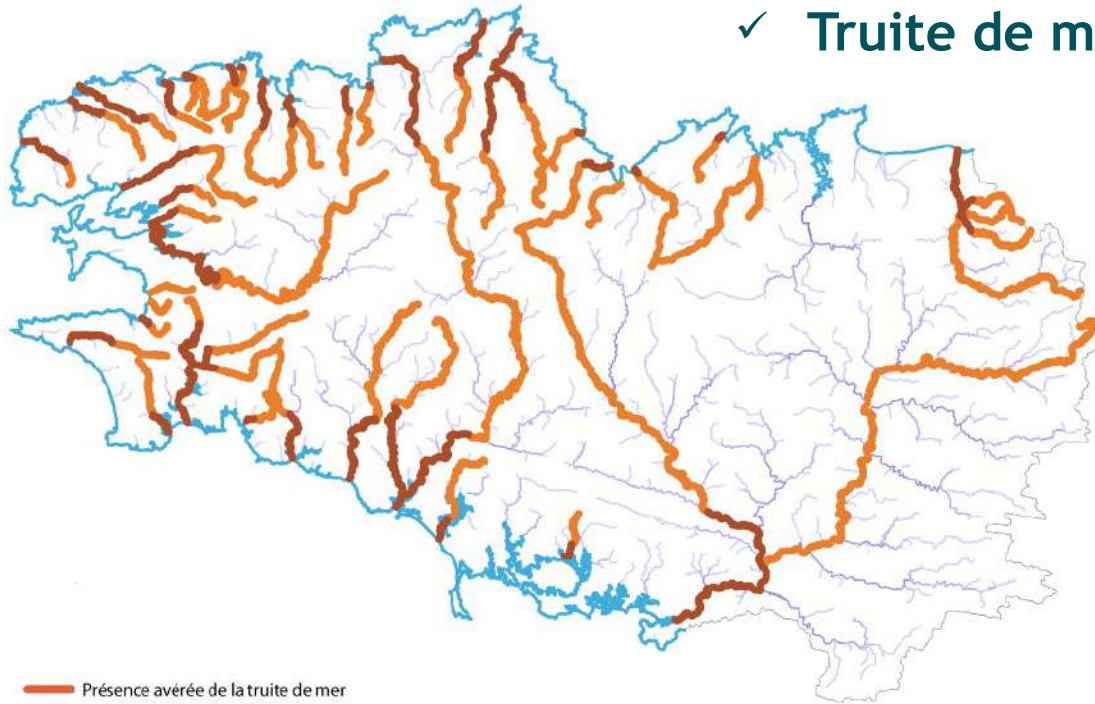


Dévalaison des smolts



EN PRÉAMBULE...

✓ Truite de mer



— Présence avérée de la truite de mer
— Présence potentielle de la truite de mer

France



BZH



=> responsabilité
régionale très élevée

- Migrateur potamotoque
- Peu abondantes dans les rivières bretonnes avec une présence plus marquée dans les fleuves de la façade de la Manche, de l'Aulne jusqu'au Couesnon

Situation et tendance en 2021...

Remontée des géniteurs



Recrutement des juvéniles

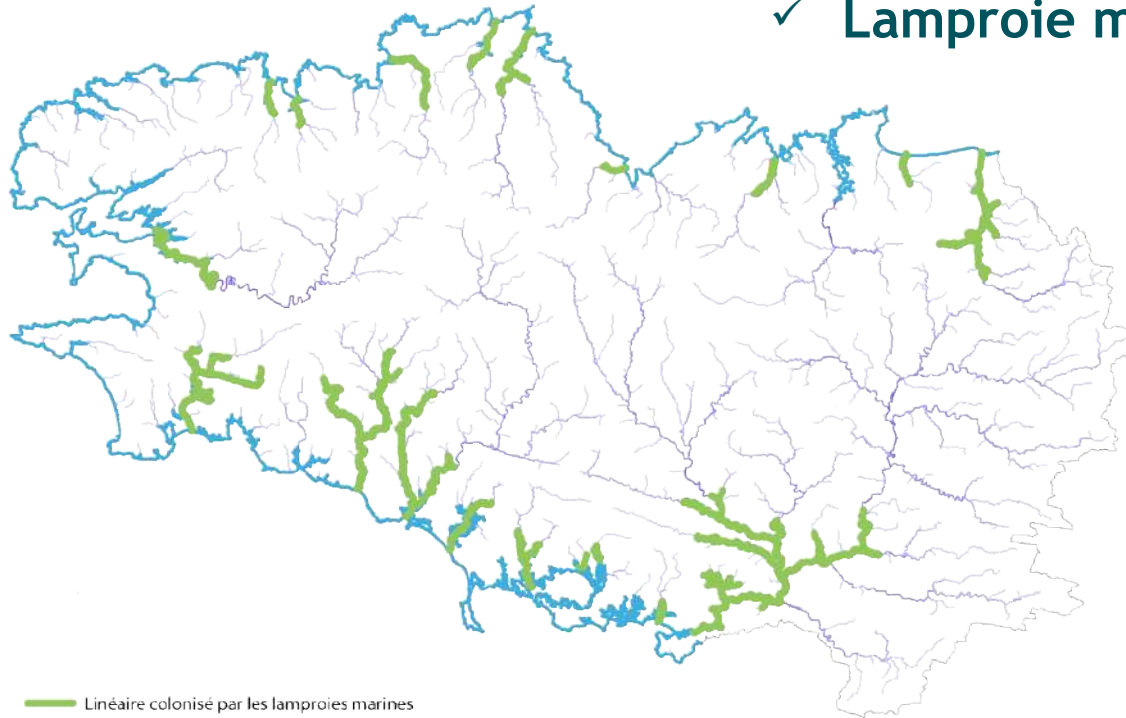


Dévalaison des smolts



EN PRÉAMBULE...

✓ Lamproie marine



- Migrateur potamotocue
- Présente sur les parties aval et moyenne de la plupart des principaux fleuves bretons

Situation et tendance en 2021...

France



BZH



=> responsabilité régionale très élevée

Remontée des géniteurs



Recrutement des juvéniles

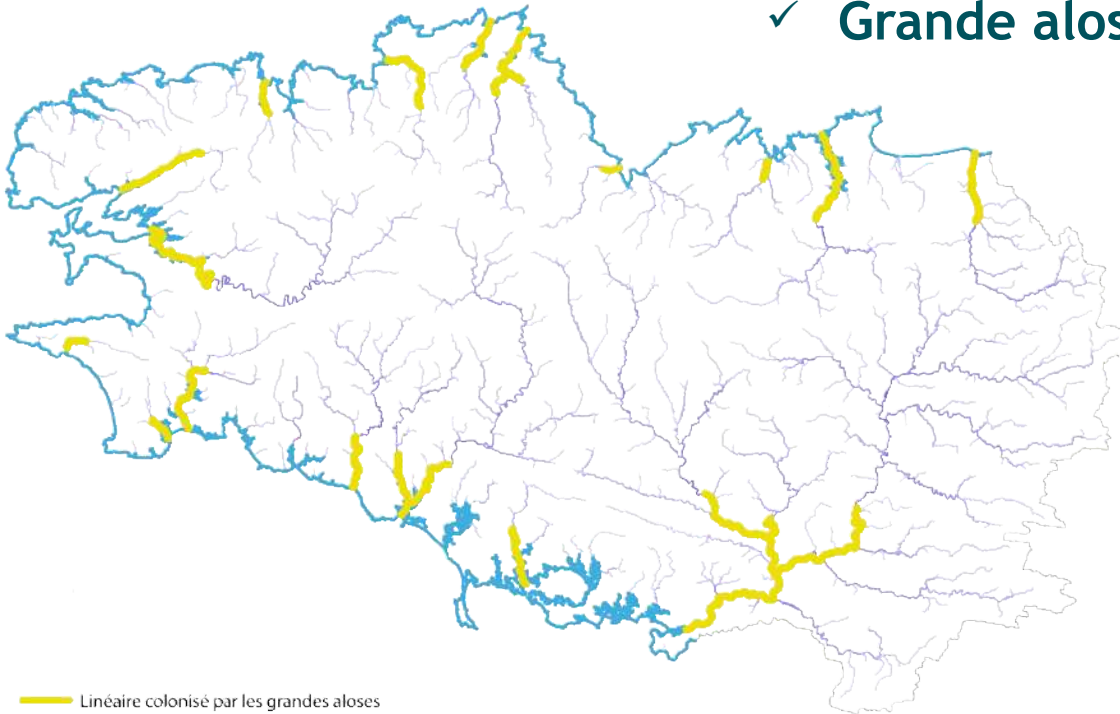


Dévalaison des smolts



EN PRÉAMBULE...

✓ Grande alose



— Linéaire colonisé par les grandes aloses

France



BZH



=> responsabilité
régionale majeure

- Migrateur potamotouque
- Présente sur la partie aval de plusieurs cours d'eau côtiers*

Situation et tendance en 2021...

Remontée des géniteurs



Recrutement des juvéniles

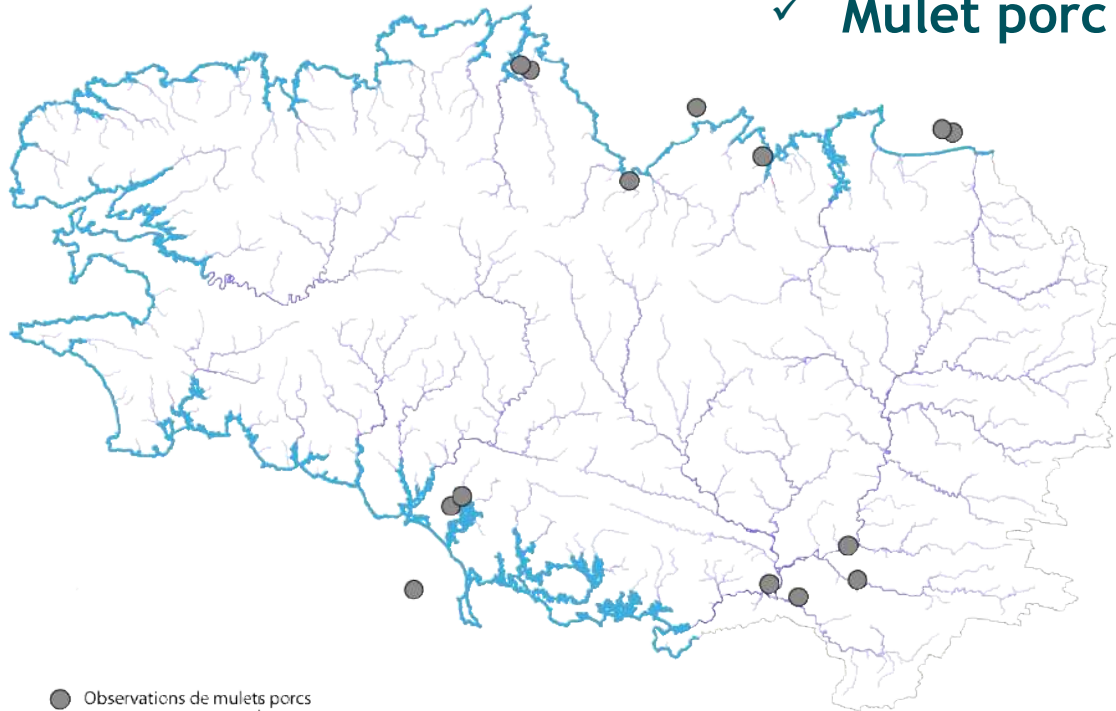


Dévalaison des smolts



EN PRÉAMBULE...

✓ Mulet porc



● Observations de mulets porcs

France

BZH

LC

DD

=> responsabilité
régionale élevée

- Migrateur thalassotoque
- Présent dans les fleuves, les estuaires et les zones intertidales et très fréquent, surtout aux stades les plus jeunes, dans les zones humides littorales

Situation et tendance en 2021...

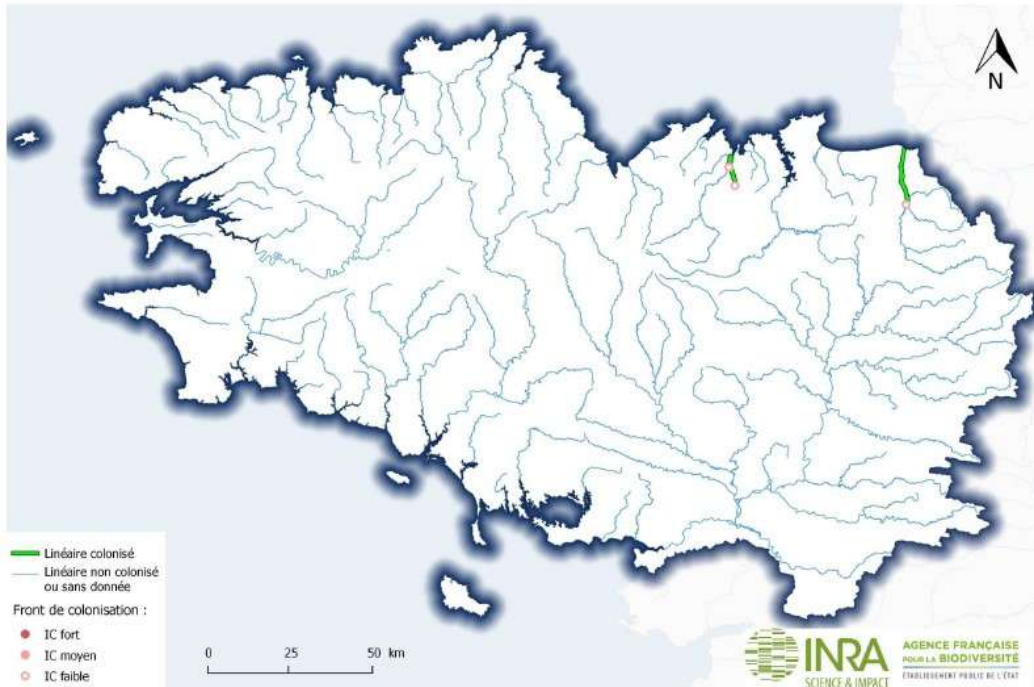
Remontée des adultes



EN PRÉAMBULE...

✓ Lamproie fluviatile

Linéaires colonisés par la lamproie fluviatile sur les cours d'eau du COGEPOMI Bretagne



- Migrateur potamotocque
- Données sur cette espèce rares qui ne permettent d'évaluer son abondance et son aire de répartition

France



BZH



=> responsabilité régionale très élevée

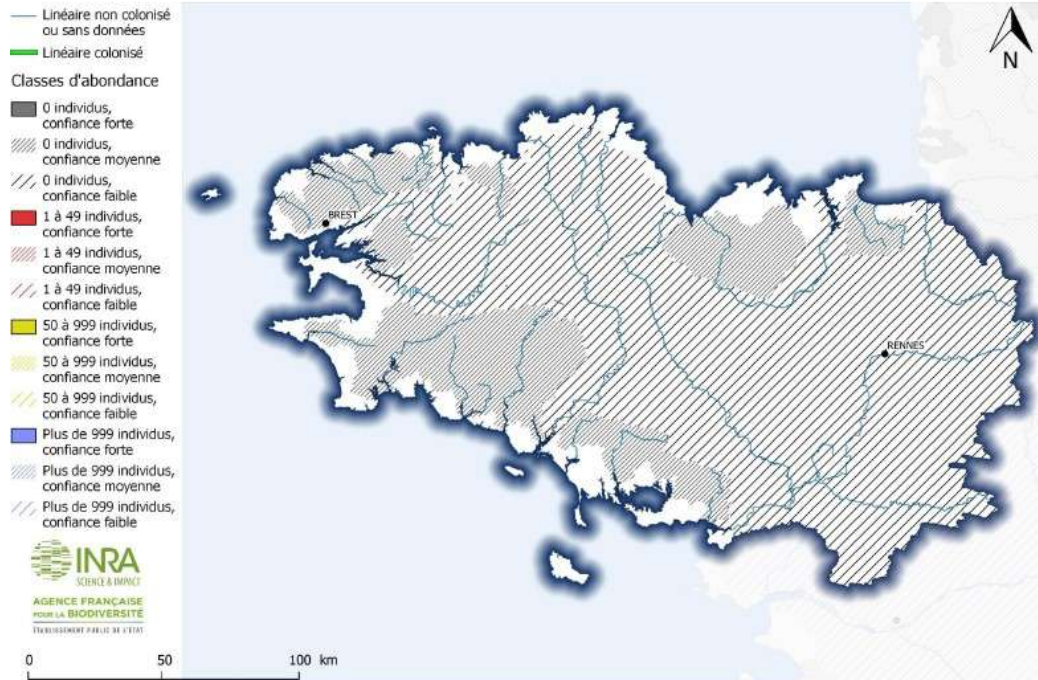
Situation et tendance en 2021...



EN PRÉAMBULE...

✓ Alose feinte

Classes d'abondance pour l'alose feinte sur les bassins du COGEPOMI Bretagne



- Migrateur potamotocue
- Données insuffisantes sur cette espèce pour évaluer son abondance et son aire de répartition

France



BZH



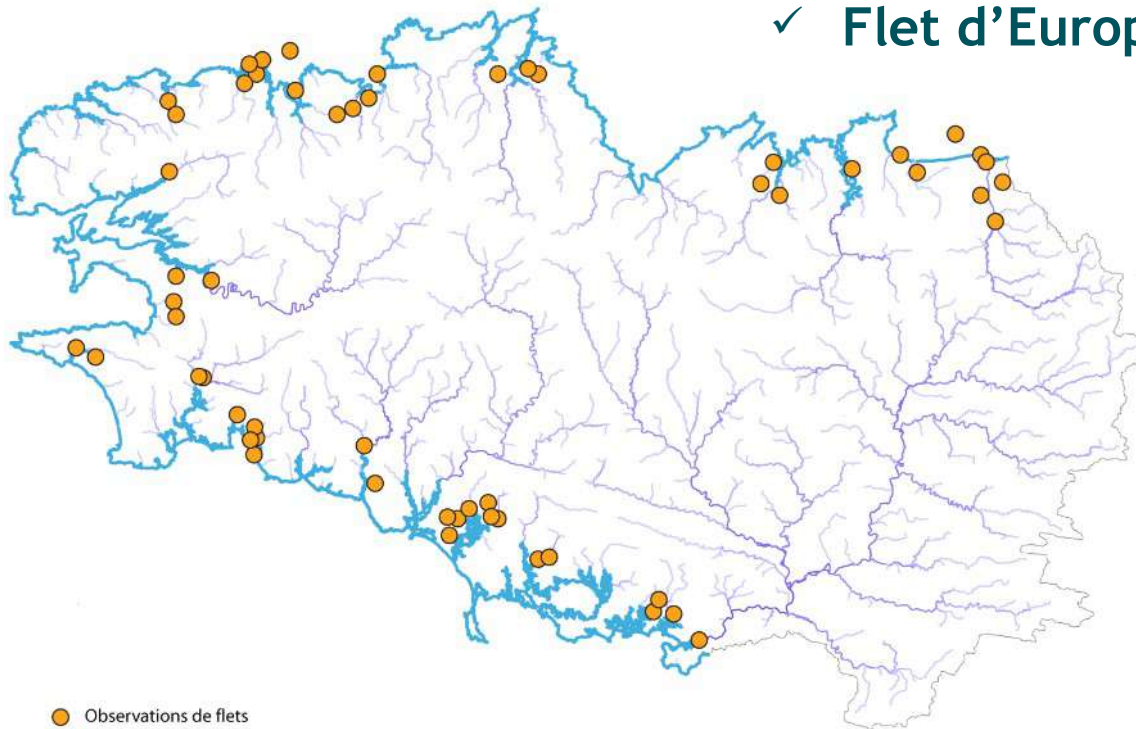
=> responsabilité régionale très élevée

Situation et tendance en 2021...



EN PRÉAMBULE...

✓ Flet d'Europe



- Migrateur thalassotoque
- Données insuffisantes sur cette espèce pour évaluer son abondance et son aire de répartition

France



BZH



=> responsabilité
régionale très élevée

Situation et tendance en 2021...



DEROULE DU WEBINAIRE

1

Comment s'organise la gestion des poissons migrateurs en Bretagne ?

2

Quelles données disponibles sur les poissons migrateurs ? Quelle valorisation ?

3

Quels sont les outils à destination des territoires ?

Présentation du tableau de bord « poissons migrateurs » par territoire de SAGE et du visualiseur thématique sur les données « poissons migrateurs »

DEROULE DU WEBINAIRE

1

Comment s'organise la gestion des poissons migrateurs en Bretagne ?

2

Quelles données disponibles sur les poissons migrateurs ? Quelle valorisation ?

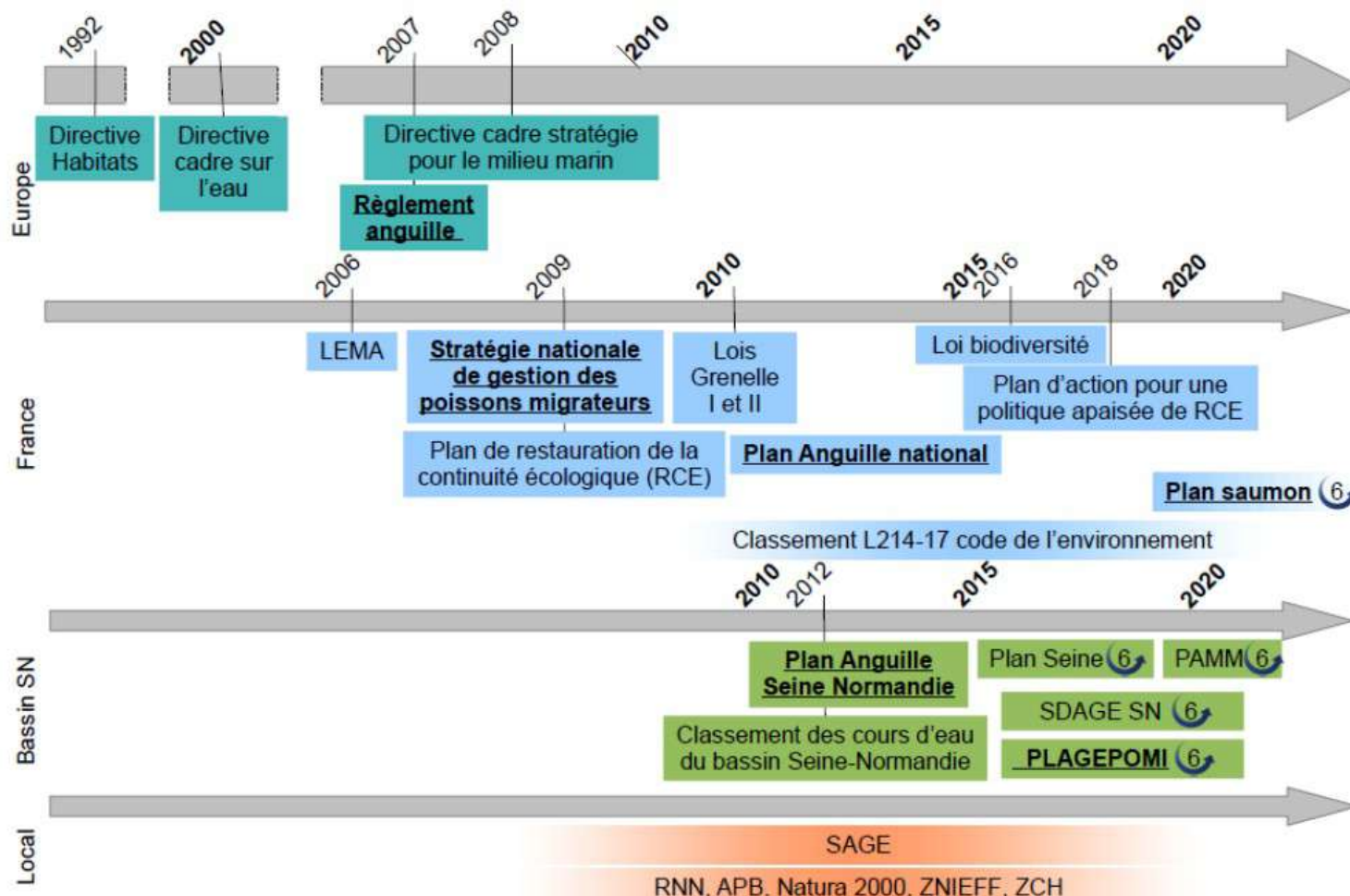
3

Quels sont les outils à destination des territoires ?

Présentation du tableau de bord « poissons migrateurs » par territoire de SAGE et du visualiseur thématique sur les données « poissons migrateurs »

1. COMMENT S'ORGANISE LA GESTION DES POISSONS MIGRATEURS EN BRETAGNE ?

✓ Les politiques en faveur des poissons migrateurs



Source : Plagepomi Seine-Normandie

1. COMMENT S'ORGANISE LA GESTION DES POISSONS MIGRATEURS EN BRETAGNE ?

✓ Un Plan National en faveur des Migrateurs Amphihalins (PNMA)

➤ Les objectifs

1 Donner une vision globale de l'état de conservation et des pratiques de gestion de l'ensemble de ces espèces

2 Tirer le meilleur parti des dispositifs existants de conservation (PNA, PDC,...), de planification (SDAGE, DSF, ...) et Mesures de gestion (Plagepomi, commissions...)

3 Proposer une coordination au niveau national sans se substituer aux instances de bassins et analyser les manques pour une gestion optimale

4 Favoriser la synergie, en activant le lien biodiversité-eau douce-milieu marin

➤ Plan avec une échéance 2031

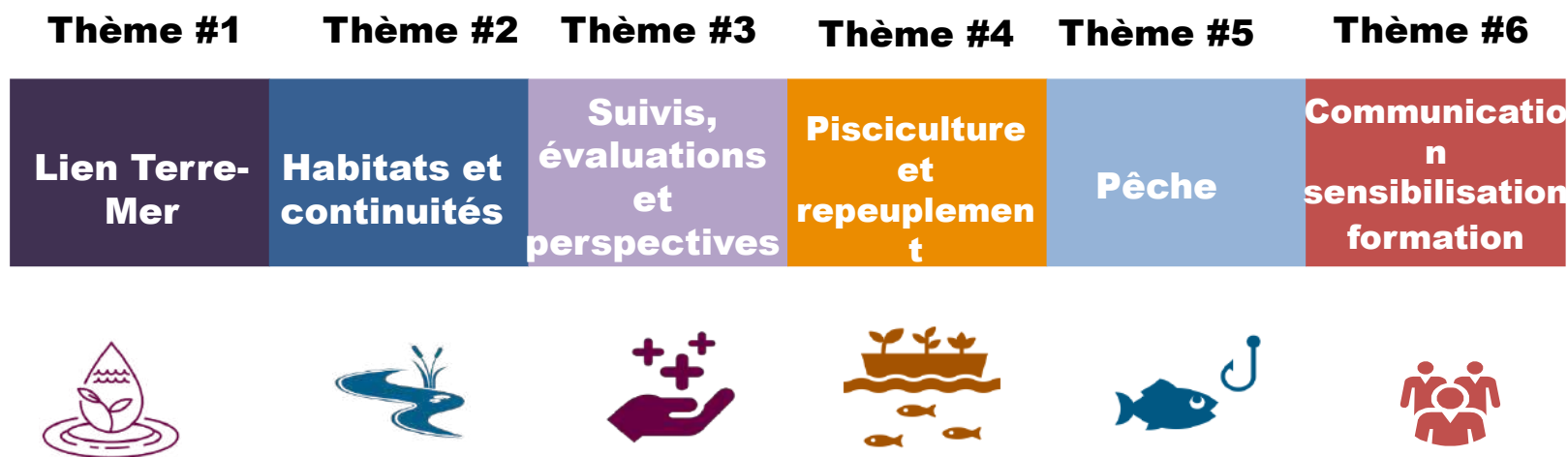


Se caler sur la Stratégie Nationale Biodiversité (2021-2031) => prévoir des échéances à 3 ans pour les « sous actions »

Faire le lien avec les PLAGEPOMI (2022-2028) - 6 ans
Prévoir l'intégration du bilan à mi-parcours du PNMA lors de l'écriture des futurs PLAGEPOMI / SDAGE / DSF 2028-2033

1. COMMENT S'ORGANISE LA GESTION DES POISSONS MIGRATEURS EN BRETAGNE ?

- ✓ Un Plan National en faveur des Migrateurs Amphihalins (PNMA)
 - Les grands thèmes



1. COMMENT S'ORGANISE LA GESTION DES POISSONS MIGRATEURS EN BRETAGNE ?

✓ Un Plan National en faveur des Migrateurs Amphihalins (PNMA)

➤ Exemple d'actions pour le thème » Habitats et continuité »

Thème #2 : Habitats et continuités



Les Orientations

O1 - Sur les territoires à enjeux forts et particulièrement résistants face au changement climatique, garantir un fort niveau de protection et restaurer la fonctionnalité des milieux et la continuité écologique en cohérence avec les politiques de transitions énergétiques et écologiques

O2- Améliorer la connaissance sur les habitats et restaurer leurs fonctionnalités sur les territoires à enjeux forts

O3 -Organiser une aide à la surveillance et au maintien de la fonctionnalité des dispositifs de franchissement piscicole, au bénéfice des propriétaires, pour améliorer l'efficacité de ces dispositifs

Les Actions

HO1-1.2 - Faciliter la mise en œuvre de moyens adaptés (financier, technique et/ou administratif) permettant de limiter les impacts des ouvrages clés identifiés sur tout le territoire national
=> Concertation

HO2-1- Rédiger un guide technique pour la gestion/ restauration des habitats des espèces amphihalines
=> Document de référence national

1- Elaborer une stratégie d'aide à la surveillance et au maintien de la fonctionnalité des dispositifs de franchissements piscicole et faciliter son déploiement sur les territoires
=> Réduction des impacts

1. COMMENT S'ORGANISE LA GESTION DES POISSONS MIGRATEURS EN BRETAGNE ?



ATBVB
association des techniciens
de bassins versants bretons



Bretagne
Grands Migrateurs

✓ Gestion des poissons migrateurs en mer :

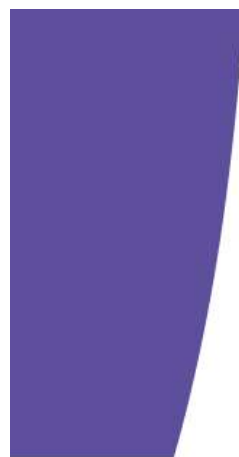
- Pas de gestion spécifique
- Inclus dans les Documents Stratégiques de Façade -DSF- (Plan d'Action pour le Milieu Marin -PAMM-)
- D01-PC-OE03 : Adapter les prélèvements de manière à atteindre ou à maintenir le bon état du stock en lien avec les PLAGEPOMI

Stratégie de façade maritime

Document stratégique de la Façade
Manche Est-Mer du Nord

Annexe 6 : objectifs stratégiques

Partie c : fiches descriptives des objectifs environnementaux

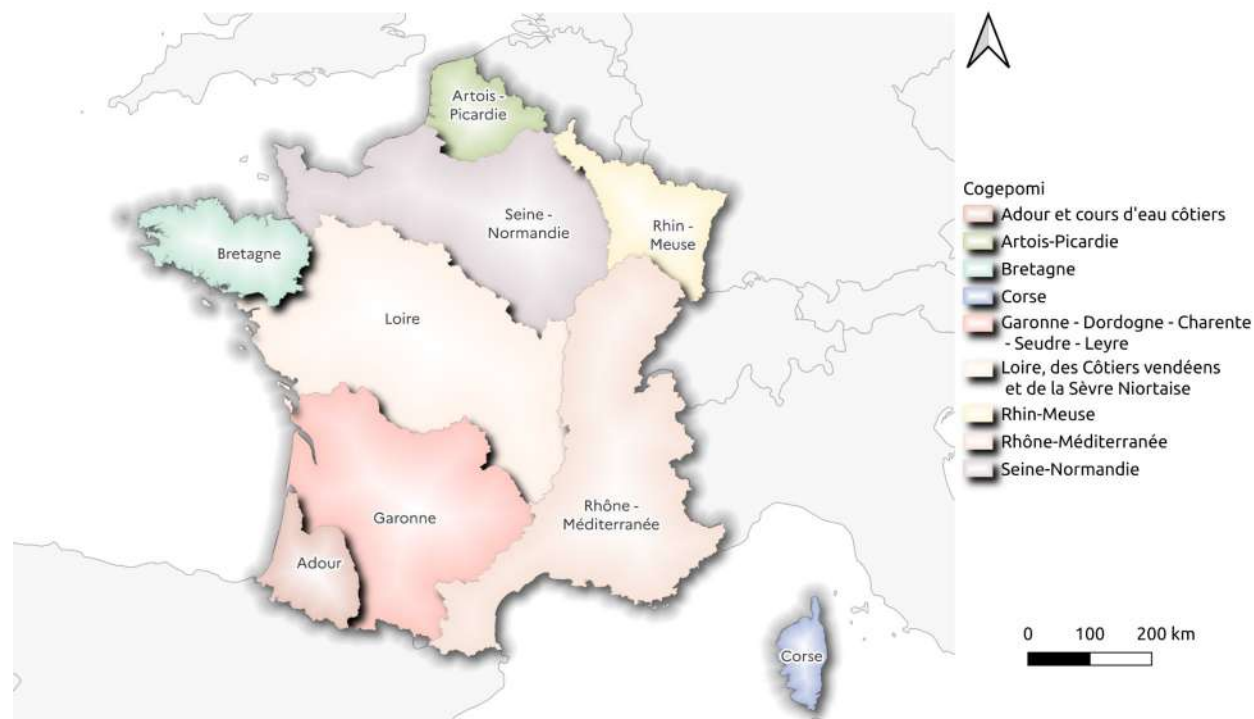


1. COMMENT S'ORGANISE LA GESTION DES POISSONS MIGRATEURS EN BRETAGNE ?

- ✓ Gestion des poissons migrateurs en eau douce et saumâtre
- 9 comités de gestion des poissons migrateurs :

Les comités de gestion des poissons migrateurs

- Composés de représentants de l'administration et des usages
- Plan de gestion de 6 ans (PLAGEPOMI)
- Cadre cohérent pour la gestion des migrateurs



Source :
- Données : OFB

1. COMMENT S'ORGANISE LA GESTION DES POISSONS MIGRATEURS EN BRETAGNE ?

✓ Les thématiques du plan de gestion des poissons migrateurs (PLAGEPOMI) des cours d'eau bretons :

- Suivre et évaluation
- Pêche
- Habitats et axes de migration
- Encadrer le repeuplement
- Communiquer
- Autres : prédation, risques sanitaires...
- Articuler avec les autres politiques

→ PLAGEPOMI 2018-2022 en cours de révision pour un nouveau PLAGEPOMI 2023-2027



1. COMMENT S'ORGANISE LA GESTION DES POISSONS MIGRATEURS EN BRETAGNE ?

✓ 2 actions phares du PLAGEPOMI des cours d'eau bretons 2018-2022 :

- Mettre en place une réflexion pour définir les limites de conservation des populations de saumon et rénover la stratégie de gestion de la pêche du saumon
 - Action RENOSAUM menée par le pôle migrants INRAE-OFB-Institut Agro entre 2017 et 2022
 - Nouvel arrêté réglementant la pêche de loisirs des saumons en eau douce dès 2023
- Révision de la réglementation relative à la pêche des poissons migrateurs en mer et en estuaire
 - Nouvel arrêté réglementant la pêche des poissons migrateurs en maritime dès 2023



1. COMMENT S'ORGANISE LA GESTION DES POISSONS MIGRATEURS EN BRETAGNE ?



ATBVB
association des techniciens
de bassins versants bretons



Bretagne
Grands Migrateurs

- ✓ **Le programme « poissons migrateurs » des cours d'eau bretons**
 - **Un outil opérationnel qui détaille les actions à mener par année et les montants à engager**
 - **Document élaboré par Bretagne Grands Migrateur en collaboration avec les membres du groupe projets « poissons migrateurs et continuité » composé :**
 - De l'administration : DREAL, OFB, DDTM
 - Des financeurs : Région Bretagne, Agence de l'eau Loire-Bretagne, Conseils départementaux
 - Des structures associatives de la pêche : Fédérations de pêche et Bretagne Grands Migrateurs
- Et piloté par : Bretagne Grands Migrateurs**

1. COMMENT S'ORGANISE LA GESTION DES POISSONS MIGRATEURS EN BRETAGNE ?

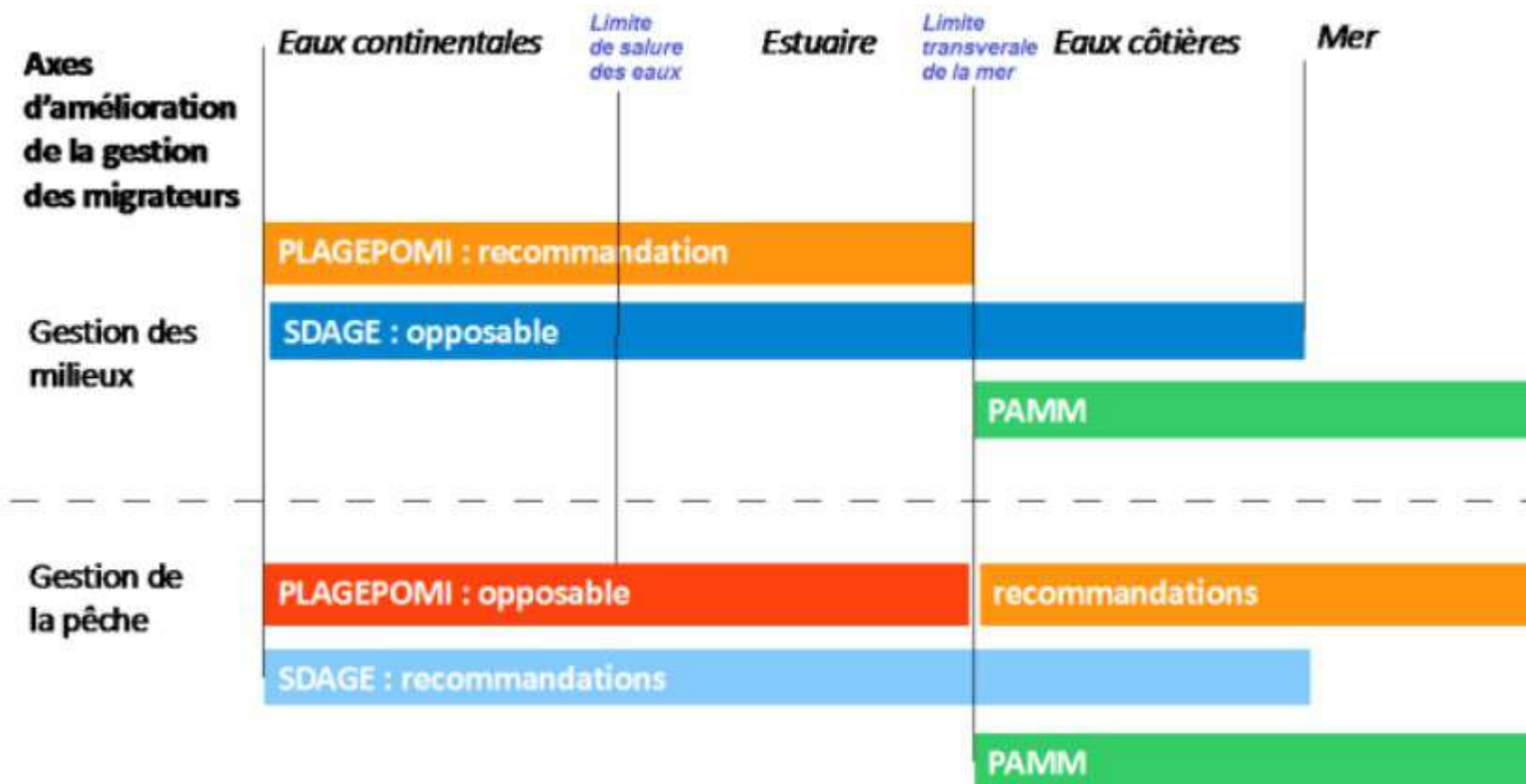


ATBVB
association des techniciens
de bassins versants bretons



OBSERVATOIRE
des poissons migrateurs
BRETAGNE

✓ En résumé



Source : Plagepomi Seine-Normandie

DEROULE DU WEBINAIRE



ATBVB
association des techniciens
de bassins versants bretons



OBSERVATOIRE
des poissons migrateurs
BRETAGNE

1

Comment s'organise la gestion des poissons migrateurs en Bretagne ?

2

Quelles données disponibles sur les poissons migrateurs ? Quelle valorisation ?

3

Quels sont les outils à destination des territoires ?

Présentation du tableau de bord « poissons migrateurs » par territoire de SAGE et du visualiseur thématique sur les données « poissons migrateurs »

2. QUELLES DONNÉES SUR LES POISSONS MIGRATEURS ? QUELLE VALORISATION ?

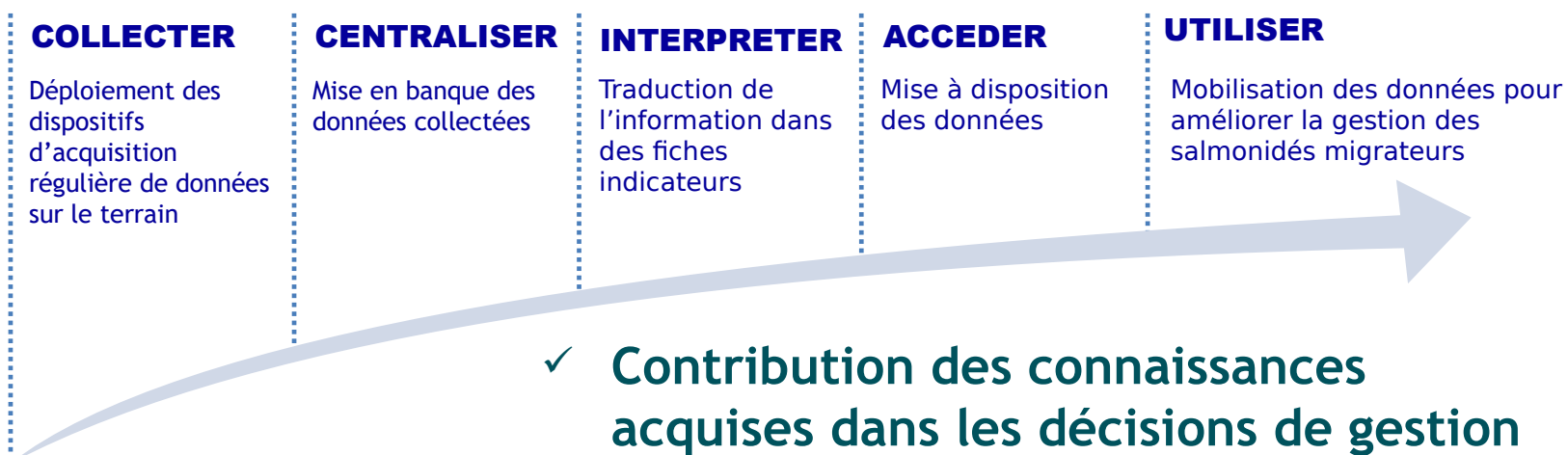


ATBVB
association des techniciens
de bassins versants bretons



OBSERVATOIRE
des poissons migrateurs
BRETAGNE

- ✓ Grande quantité et diversité de données sur les populations de poissons migrateurs et leurs habitats
- ✓ Création de l'Observatoire des poissons migrateurs en Bretagne en 2011
 - Centraliser et valoriser les données
 - Traduire l'information auprès des gestionnaires mettant en œuvre des actions et des mesures de protection : COGEPOMI, collectivités...
 - Mettre à disposition des outils de valorisation de la donnée et de synthèse



2. QUELLES DONNÉES SUR LES POISSONS MIGRATEURS ? QUELLE VALORISATION ?



ATBVB
association des techniciens
de bassins versants bretons



OBSERVATOIRE
des poissons migrateurs
BRETAGNE

✓ La collecte des données

➤ Objectifs :

- Mieux connaître et suivre la situation des stocks de poissons migrateurs aux phases clés de leur cycle de vie en eau douce
- Évaluer l'efficacité des travaux de restauration de la continuité écologique

➤ 3 thèmes étudiés



© Big Bang pour BGM-NGM

Abondance

- Stations de comptage
- Indices d'abondance

Répartition

- Inventaire frayères
- Indice ammocètes

Dynamique des populations

- Rivières index

2. QUELLES DONNÉES SUR LES POISSONS MIGRATEURS ? QUELLE VALORISATION ?



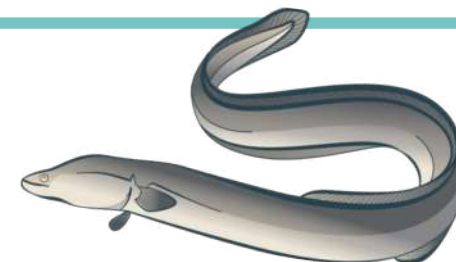
ATBVB
association des techniciens
de bassins versants bretons



OBSERVATOIRE
des poissons migrateurs
BRETAGNE

✓ La collecte des données

➤ Les suivis menés sur l'ANGUILLE EUROPÉENNE



© C. Briand

© F-X. Duponchel

- Effectifs aux stations de comptage
- Suivi par pêche électrique du recrutement

- Suivis par pêche électrique de l'abondance

Recrutement fluvial des juvéniles

Stock en place

Dynamique des populations sur les rivières index (Frémur, Vilaine)

Potentiel reproducteur



2. QUELLES DONNÉES SUR LES POISSONS MIGRATEURS ? QUELLE VALORISATION ?



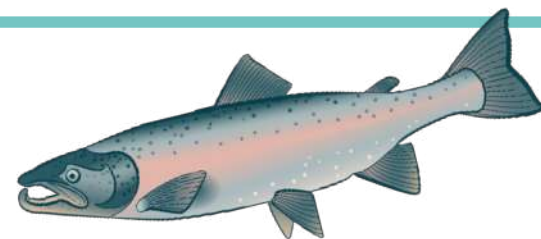
ATBVB
association des techniciens
de bassins versants bretons



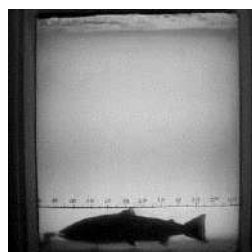
OBSERVATOIRE
des poissons migrateurs
BRETAGNE

✓ La collecte des données

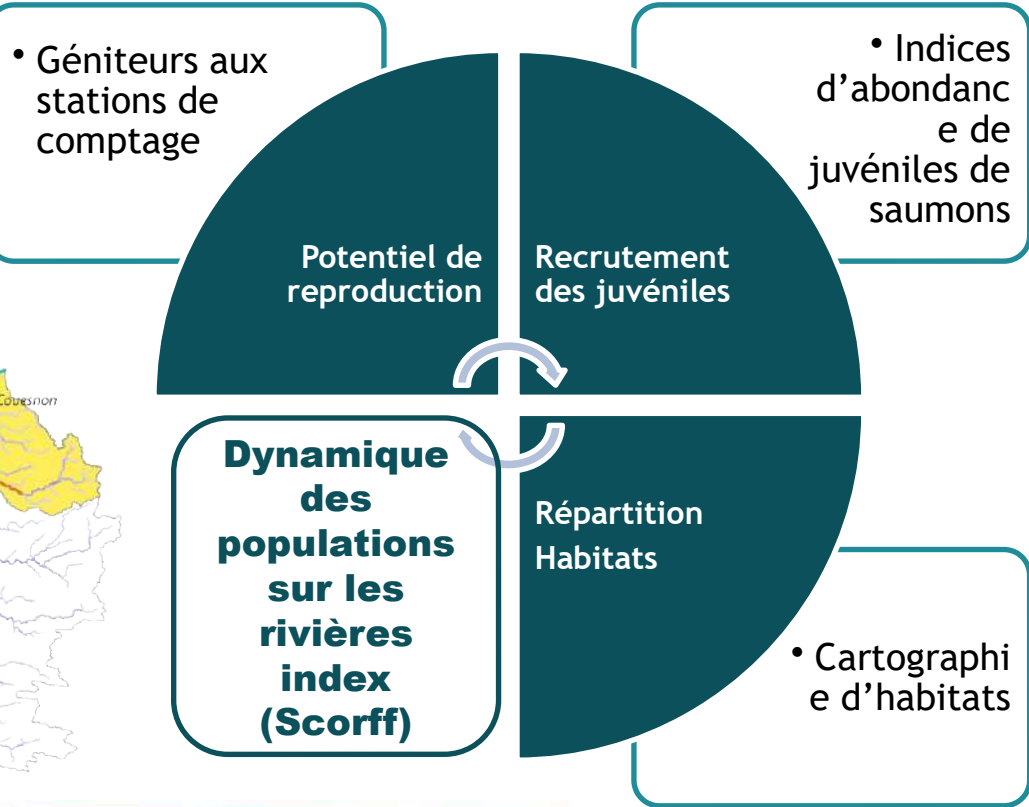
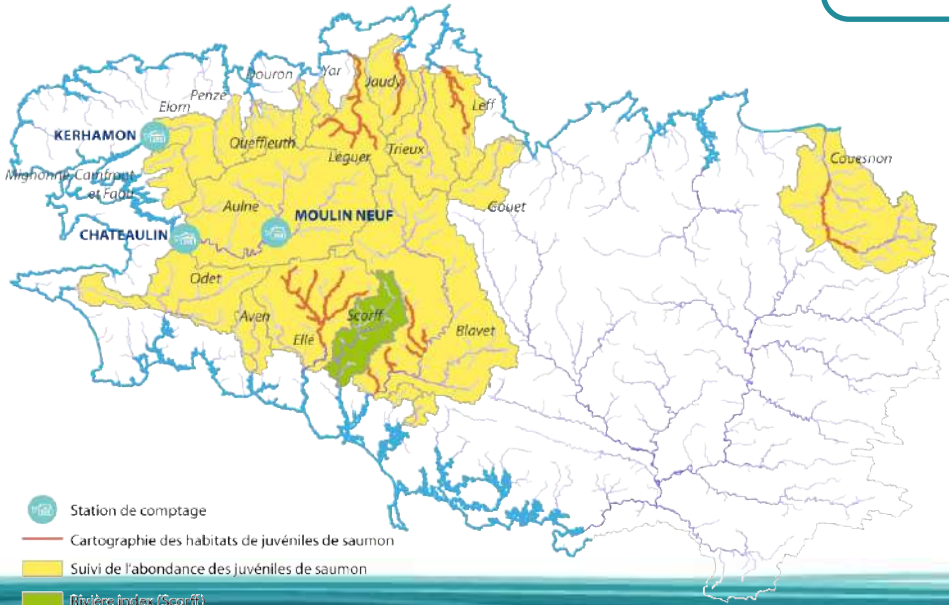
➤ Les suivis menés sur le SAUMON ATLANTIQUE



© P. Rigalleau



© Région Bretagne



2. QUELLES DONNÉES SUR LES POISSONS MIGRATEURS ? QUELLE VALORISATION ?



ATBVB
association des techniciens
de bassins versants bretons



OBSERVATOIRE
des poissons migrateurs
BRETAGNE

✓ La collecte des données

➤ Les suivis menés sur la **LAMPROIE MARINE**



Lamproie marine sur le Léff © Hubert Catroux

© H. Catroux



Smolts de lamproie marine © François Jossec

© F. Jossec

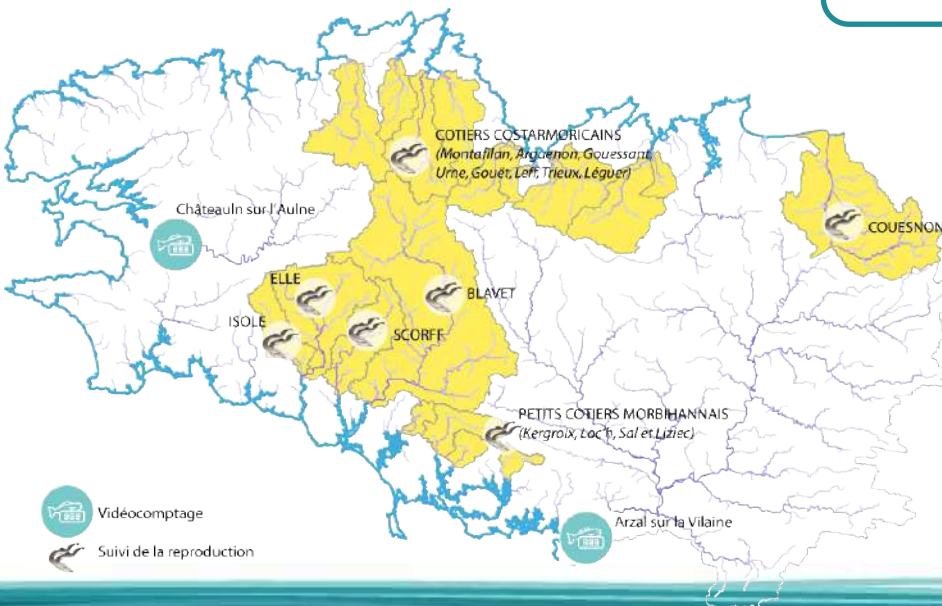
- Géniteurs aux stations de comptage
- Comptage

- Suivis ammocètes

Potentiel de reproduction

Recrutement des juvéniles

Répartition Habitats



2. QUELLES DONNÉES SUR LES POISSONS MIGRATEURS ? QUELLE VALORISATION ?



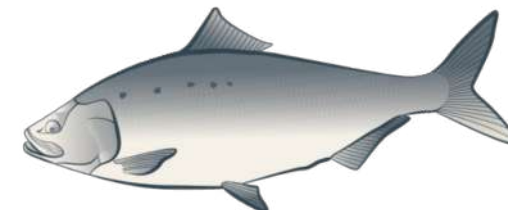
ATBVB
association des techniciens
de bassins versants bretons



OBSERVATOIRE
des poissons migrateurs
BRETAGNE

✓ La collecte des données

➤ Les suivis menés sur la **GRANDE ALOSE**



Banc d'Alozes à Eric Croquecotte, SMATAH

© Région Bretagne



Bull d'Alozes à Pierre Rigalleau

© P. Rigalleau

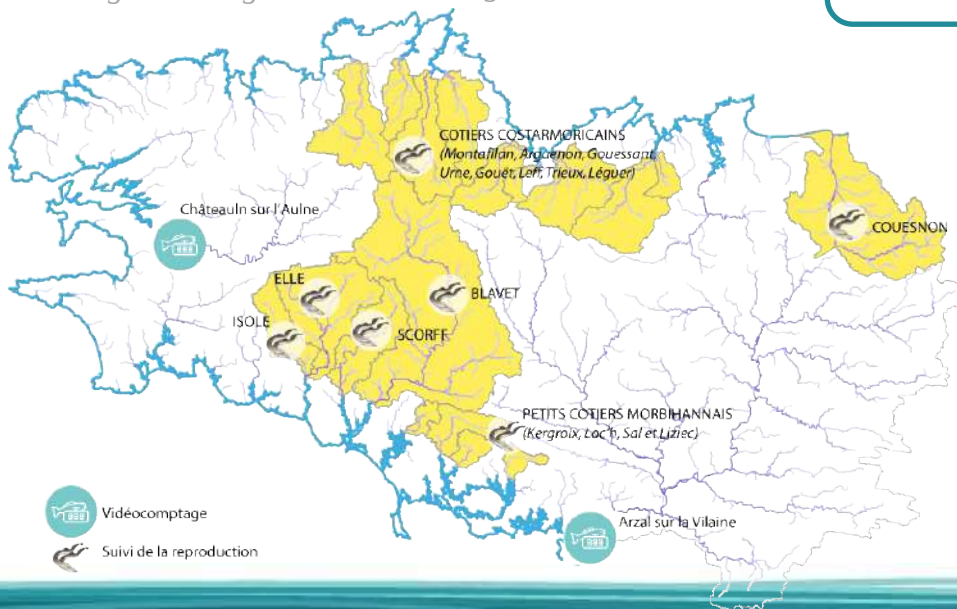
- Géniteurs aux stations de comptage
- Comptage

- Suivis alosons

Potentiel de reproduction

Recrutement des juvéniles

Répartition Habitats



2. QUELLES DONNÉES SUR LES POISSONS MIGRATEURS ? QUELLE VALORISATION ?

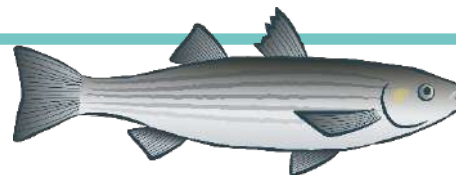


ATBVB
association des techniciens
de bassins versants bretons



OBSERVATOIRE
des poissons migrateurs
BRETAGNE

✓ La collecte des données



➤ Les suivis menés sur la **TRUITE DE MER** et le **MULET PORC**



© Région Bretagne



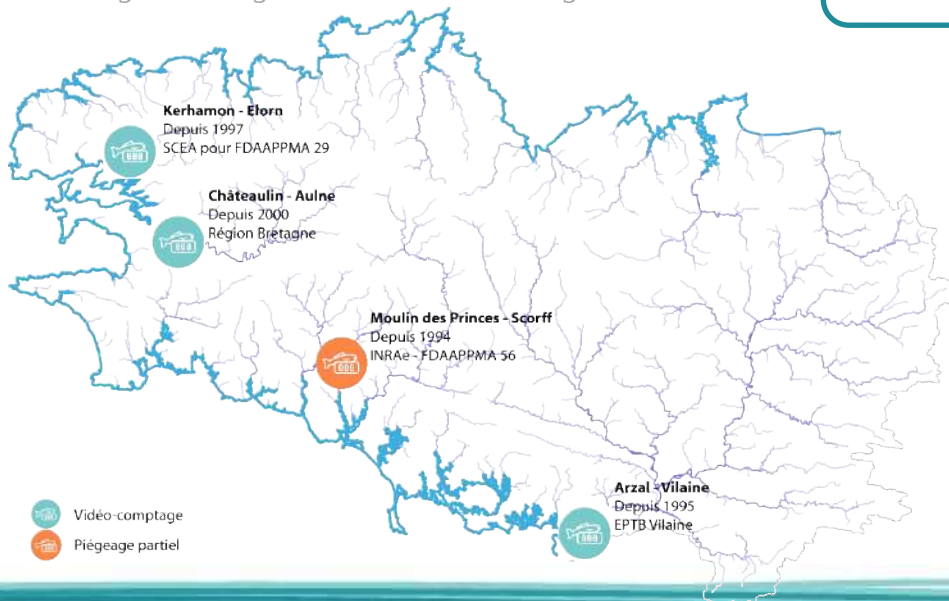
© A. Langlois

- Géniteurs aux stations de comptage

Potentiel de reproduction

Recrutement des juvéniles

Répartition Habitats



2. QUELLES DONNÉES SUR LES POISSONS MIGRATEURS ? QUELLE VALORISATION ?



ATBVB
association des techniciens
de bassins versants bretons



OBSERVATOIRE
des poissons migrateurs
BRETAGNE

✓ La centralisation des données

- Dans le cadre de L'Observatoire des poissons migrateurs en Bretagne

STATIONS DE COMPTAGE

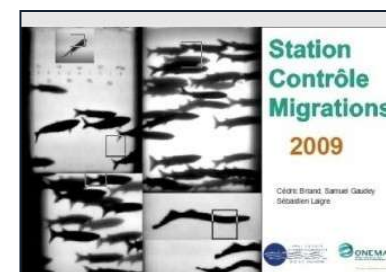
- 3 stations de vidéocomptage & 7 passe-pièges
- 1 000 000 d'individus bancarisés

INDICES D'ABONDANCE SAUMON

- Près 6 100 opérations de pêche électrique
- 188 000 saumons

INDICES D'ABONDANCE ANGUILE

- Plus de 1 200 opérations de pêche électrique
- 46 000 anguilles



STACOMI : Passes-piège et vidéo-comptage → flux de migration montaison et/ou dévalaison)



ASPE : pêches d'indices d'abondance → stock

2. QUELLES DONNÉES SUR LES POISSONS MIGRATEURS ? QUELLE VALORISATION ?



ATBVB
association des techniciens
de bassins versants bretons



OBSERVATOIRE
des poissons migrateurs
BRETAGNE

✓ L'interprétation des données

- Basée sur des indicateurs clés de suivi de l'état des populations permettant :
 - de fixer des niveaux d'alerte
 - d'évaluer les impacts de gestion
- Un indicateur est une variable à laquelle on a donné du sens
 - Défini en référence à un objectif fixé
 - Quantifiable
 - Facilement interprétable auprès du public visé



2. QUELLES DONNÉES SUR LES POISSONS MIGRATEURS ? QUELLE VALORISATION ?



ATBVB
association des techniciens
de bassins versants bretons



OBSERVATOIRE
des poissons migrateurs
BRETAGNE

✓ L'interprétation des données

MESURE

- Variable mesurable
- Combinaison de variables (calcul)
- Ecart à la valeur précédente (tendance)



SEUIL (= Référence)

- Objectif de gestion
- Objectif biologique
- Valeur historique
- Auto-référencement (% du maximum, quantiles...)



INDICATEUR

- Etat (ou situation) : Bon / Moyen / Mauvais
- Tendance : Augmentation / Stable / Diminution

2. QUELLES DONNÉES SUR LES POISSONS MIGRATEURS ? QUELLE VALORISATION ?



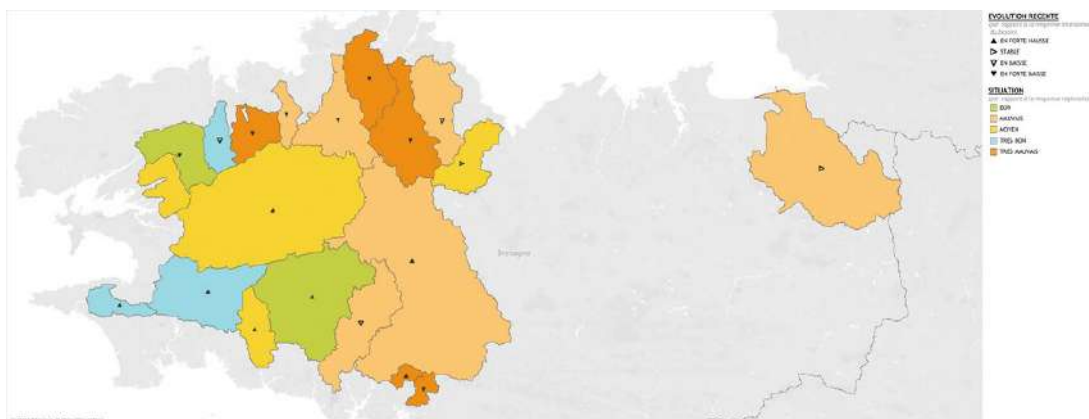
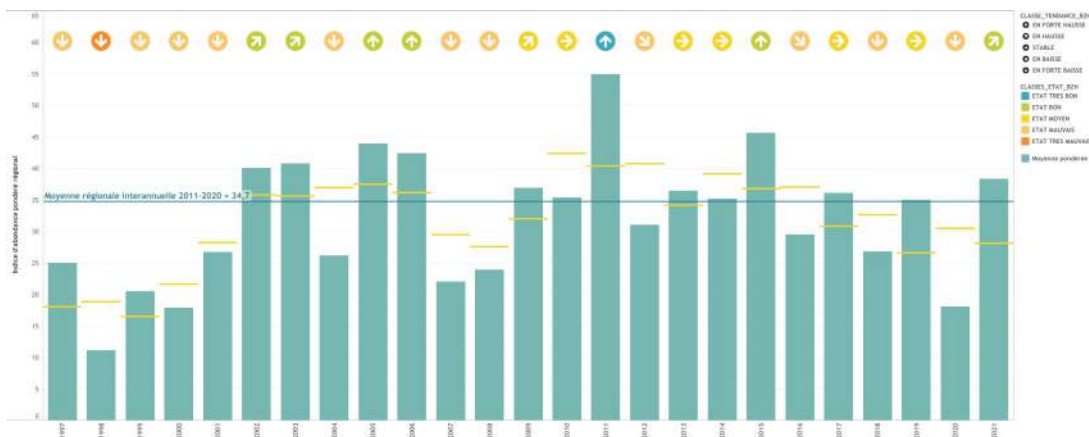
ATBVB
association des techniciens
de bassins versants bretons



OBSERVATOIRE
des poissons migrateurs
BRETAGNE

✓ L'interprétation des données

- Exemple des indices d'abondance de juvéniles de saumons



Objectif

évaluer chaque année le recrutement de juvéniles de saumon

Mesure

nombre moyen de tacons 0+ capturés en 5 min de pêche effective pondéré par la surface production (Nb0+)

Référence (Ref)

moyenne interannuelle des 10 années précédentes

Indicateur

Situation = $Nb0+ / Ref$

Tendance récente = variation autour de la moyenne

2. QUELLES DONNÉES SUR LES POISSONS MIGRATEURS ? QUELLE VALORISATION ?



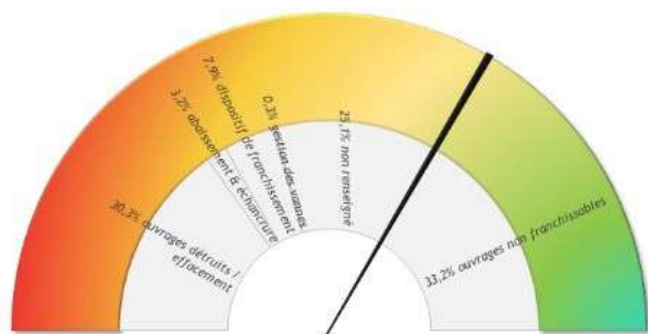
ATBVB
association des techniciens
de bassins versants bretons



OBSERVATOIRE
des poissons migrateurs
BRETAGNE

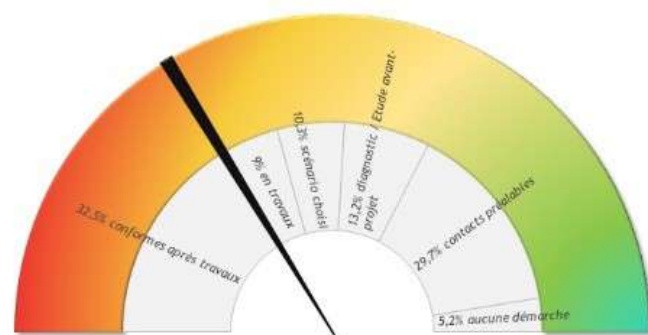
✓ L'interprétation des données

- Exemple de l'indicateur « restauration de la continuité »



1 127 ouvrages franchissables
soit **66,8%**
(mise à jour : décembre 2021)

1 688 ouvrages recensés sur les cours classés en liste 2



270 ouvrages mis en conformité depuis juillet 2012
soit **32,5%**
(mise à jour : décembre 2021)

Objectif juillet 2017 (831 ouvrages)

Objectif

dresser l'état d'avancement de la restauration de la circulation écologique sur les cours d'eau bretons classés en liste 2

Mesure

- nombre d'obstacles conformes pour les espèces cibles
- nombre d'obstacles mis en conformité

Référence (Ref)

Nombre d'obstacles (total / à mettre en conformité) recensé en liste 2

Indicateur

Situation = N ouvrages (conformes / mis en conformité) / Ref

2. QUELLES DONNÉES SUR LES POISSONS MIGRATEURS ? QUELLE VALORISATION ?



ATBVB
association des techniciens
de bassins versants bretons



OBSERVATOIRE
des poissons migrateurs
BRETAGNE

✓ L'accès aux données

- Meilleure appropriation des données collectées sur les poissons migrateurs par les acteurs
- Données mises à disposition sous plusieurs formes sur le site de l'Observatoire des poissons migrateurs en Bretagne



La donnée brute



Les rapports



Les indicateurs / descripteurs de la situation des poissons migrateurs



www.observatoire-poissons-migrateurs-bretagne.fr/les-donnees-poissons-migrateurs



Les outils



2. QUELLES DONNÉES SUR LES POISSONS MIGRATEURS ? QUELLE VALORISATION ?



ATBVB
association des techniciens
de bassins versants bretons



OBSERVATOIRE
des poissons migrateurs
BRETAGNE

✓ L'accès aux données

- La donnée brute



Tableur
(format csv)



[Observatoire des poissons
migrateurs en Bretagne](#)



[Inventaire national du pat
oine naturel](#)



[Biodiv' Bretagne](#)



Couche
géographique



[Plateforme Géobretagne](#)



Ou fournie et formatée sur demande !

2. QUELLES DONNÉES SUR LES POISSONS MIGRATEURS ? QUELLE VALORISATION ?



ATBVB
association des techniciens
de bassins versants bretons



OBSERVATOIRE
des poissons migrateurs
BRETAGNE

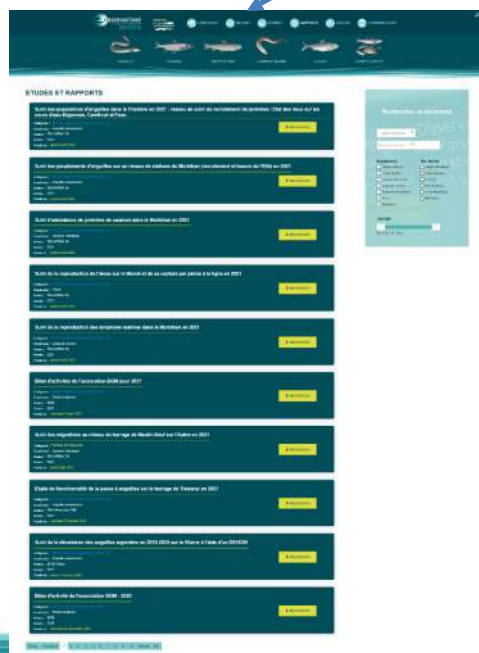
✓ L'accès aux données

- Les rapports d'études et de suivis
 - Disponibles sur le site de l'Observatoire des poissons migrateurs en Bretagne



Module de recherche

Fiche bassin



Etudes et rapports disponibles sur le bassin

[Suivi des peuplements d'anguilles sur un réseau de stations du Morbihan \(recrutement et bassin de l'Elé\) en 2021](#)

📅 Modification 4 août 2022
Auteur FDAAPPMA 56
Année 2021
Espèce(s) Anguille européenne

[Suivi de la reproduction de l'aloise sur le Blavet et de sa capture par pêche à la ligne en 2021](#)

📅 Modification 4 août 2022
Auteur FDAAPPMA 56
Année 2021
Espèce(s) Alose

[Suivi de la dévalaison des anguilles argentées en 2019-2020 sur la Vaine à l'aide d'un DIDSON](#)

📅 Modification 15 février 2022
Auteur EPTB Vaine
Année 2021
Espèce(s) Anguille européenne

[Suivi de la reproduction des aloses sur le Blavet et de sa capture par pêche à la ligne en 2020](#)

📅 Modification 22 décembre 2021
Auteur FDAAPPMA 56
Année 2020
Espèce(s) Alose

[Suivi des populations d'anguilles sur le Scorff et le Blavet et réseau de suivi du recrutement d'anguilles dans le Morbihan - 2020](#)

📅 Modification 22 décembre 2021
Auteur FDAAPPMA 56
Année 2020
Espèce(s) Anguille européenne

2. QUELLES DONNÉES SUR LES POISSONS MIGRATEURS ? QUELLE VALORISATION ?

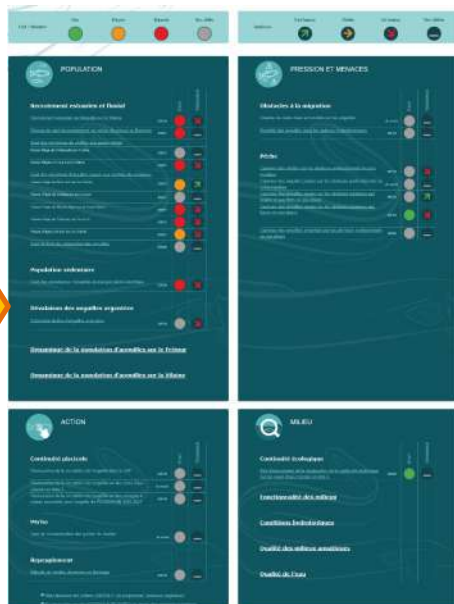
✓ L'accès aux données

➤ Les fiches « indicateurs »

- Déterminer l'état des populations de poissons migrateurs et leur dynamique
- Apprécier les pressions exercées sur ces espèces et leurs évolutions
- Evaluer les réponses apportées pour limiter ces pressions et améliorer l'état des populations de poissons migrateurs



SYNTHESE par « espèce »



Fiche « indicateur »

- Résumé
- Description de l'indicateur
- Mode de calcul et interprétation
- Fiabilité
- Résultats



EFFECTIFS DE SAUMONS AUX STATIONS DE COMPTAGE

Chaque année, 12 000 saumons adultes en moyenne retournent vers les cours d'eau bretons sur leur lieu de naissance pour y reproduire. 22 bassins versants sont régulièrement cotés par l'espèce. En Bretagne, les pressions pesantes sur le saumon sont liées à la fois à l'état des habitats aquatiques et à l'impact des activités humaines. Le régime de franchissement des passerelles de saumon se situe au lieu de venue, sur le capacité d'accueil du milieu et sur les stratégies de vie. La phase de migration de montagne des saumons s'étend sur plusieurs semaines.

- En effet, les saumons doivent faire face à des conditions de vie très difficiles, qui s'aggravent au fil du temps avec les changements climatiques. Ils rencontrent plus fréquemment en mer pour faire face à des fortes variations de température océaniques consécutives aux changements saisonniers.
- En milieu, les conditions de vie des saumons se dégradent également. Notamment des sauts, fortes fluctuations de débit (crues soudaines et sécheresses), ... Ces changements font que les saumons ont de plus en plus de mal à franchir les passerelles de saumon, à franchir les barrages, les écluses, les barrages et les turbines.
- Les indicateurs de la migration, qui permettent de suivre l'état des saumons, indiquent un impact de la migration des saumons sur la population de saumon, notamment sur la réduction des habitats aquatiques (comptage, aménagement, ...) dans les habitats de fraie pour le saumon - et accentuent les pressions de surpopulation et de mortalité des saumons.
- Le saumon est une espèce très sensible aux perturbations et aux changements de son milieu de vie. Il est donc très vulnérable.



2. QUELLES DONNÉES SUR LES POISSONS MIGRATEURS ? QUELLE VALORISATION ?



ATBVB
association des techniciens
de bassins versants bretons



OBSERVATOIRE
des poissons migrateurs
BRETAGNE

✓ L'accès aux données

➤ Les fiches « indicateurs »

- 12 indicateurs d'état des populations et des milieux, 7 descripteurs des pressions et menaces et 1 descripteur de réponse



Etat des populations



Pressions & menaces



Actions et mesures

Anguille

- [Suivi du recrutement fluvial](#)
- [Effectif de civelles en migration](#)
- [Effectif d'anguilles jaunes en migration](#)
- [Suivi des abondances](#)

- [Mortalité dans les turbines](#)
- [Captures des civelles en zone maritime](#)
- [Captures par les pêcheurs aux engins](#)
- [Captures par les pêcheurs aux lignes](#)

- [Restauration de la continuité écologique](#)

Saumon

- [Effectifs de saumons en migration](#)
- [Indice d'abondance Saumon](#)

- [Mortalité dans les turbines](#)
- [Captures par les pêcheurs à la ligne](#)

Lamproie

- [Effectifs en migration](#)
- [Comptage des nids](#)

Aloses

- [Effectifs en migration](#)

Mulet

- [Effectifs en migration](#)

Truite de mer

- [Effectifs en migration](#)

- [Captures par les pêcheurs à la ligne](#)

2. QUELLES DONNÉES SUR LES POISSONS MIGRATEURS ? QUELLE VALORISATION ?



ATBVB
association des techniciens
de bassins versants bretons



OBSERVATOIRE
des poissons migrateurs
BRETAGNE

✓ Les outils



Les visualisations interactives



En accompagnement des indicateurs

Analyse des données en fonction de l'année et du site/bassin choisi



Les fiches « poissons migrateurs » par territoire de SAGE
(2015)



Porter à connaissance, rendre compte et communiquer autour des poissons migrateurs

Articulée autour de 7 axes : répartition, enjeux, bilan des actions, situation des poissons migrateurs, ...



Les fiches « Saumon » par bassin (2015)



Etat des populations de saumon sur chaque cours d'eau disposant d'un TAC

Analyse détaillée des indices d'abondance et des captures



Le visualiseur thématique sur les poissons migrateurs



Le tableau de bord « Poissons Migrateurs »



DEROULE DU WEBINAIRE

1

Comment s'organise la gestion des poissons migrateurs en Bretagne ?

2

Quelles données disponibles sur les poissons migrateurs ? Quelle valorisation ?

3

Quels sont les outils à destination des territoires ?

Présentation du tableau de bord « poissons migrateurs » par territoire de SAGE et du visualiseur thématique sur les données « poissons migrateurs »

3. QUELS SONT LES OUTILS À DESTINATION DES TERRITOIRES ?

✓ Comment les données sont-elles utilisées par les territoires ?



20 SAGEs en Bretagne

13 SAGEs avec tableau de bord

4 tableaux de bord avec données « Poissons migrateurs »

Tableau de bord SAGE Couesnon 2021



- Aire de répartition (2)
- Indices d'abondance anguille (1) et saumon (2)
- Effectifs aux stations de comptage (1)
- Conformité ouvrages (1)
- Ouvrages PLAGEPOMI (1)

Tableau de bord SAGE Blavet 2021

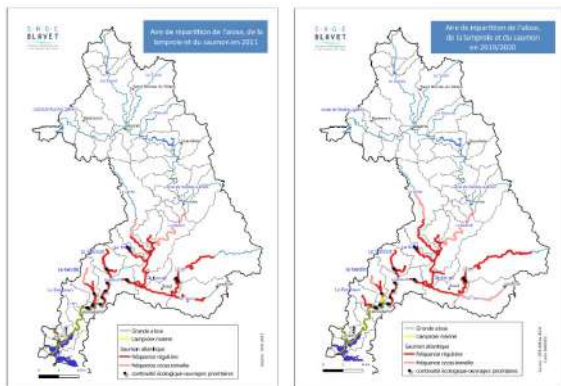


Tableau de bord SAGE Baie de St-Brieuc 2020

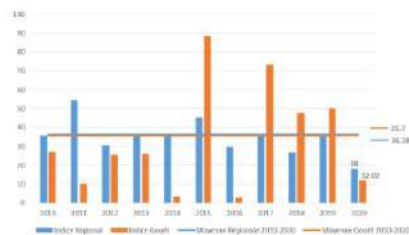
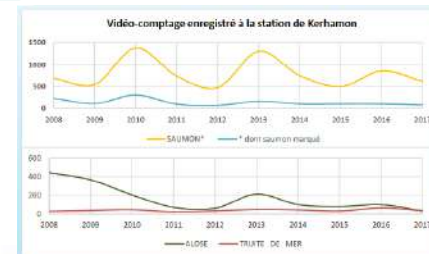


Tableau de bord SAGE Elorn 2017



3. QUELS SONT LES OUTILS À DESTINATION DES TERRITOIRES ?



ATBVB
association des techniciens
de bassins versants bretons



OBSERVATOIRE
des poissons migrateurs
BRETAGNE

✓ Le visualiseur thématique sur les données « poissons migrateurs »

↪ <https://geobretagne.fr/mviewer/?config=/pub/bgm/apps/config.xml#>

- Outil de mise à disposition de données publiques référencées sur GéoBretagne
- Etat des connaissances et aide au recueil des données disponibles : suivis, études, aires de répartition, réglementation...

GéoBretagne[®]

3. QUELS SONT LES OUTILS À DESTINATION DES TERRITOIRES ?



ATBVB
association des techniciens
de bassins versants bretons



OBSERVATOIRE
des poissons migrateurs
BRETAGNE

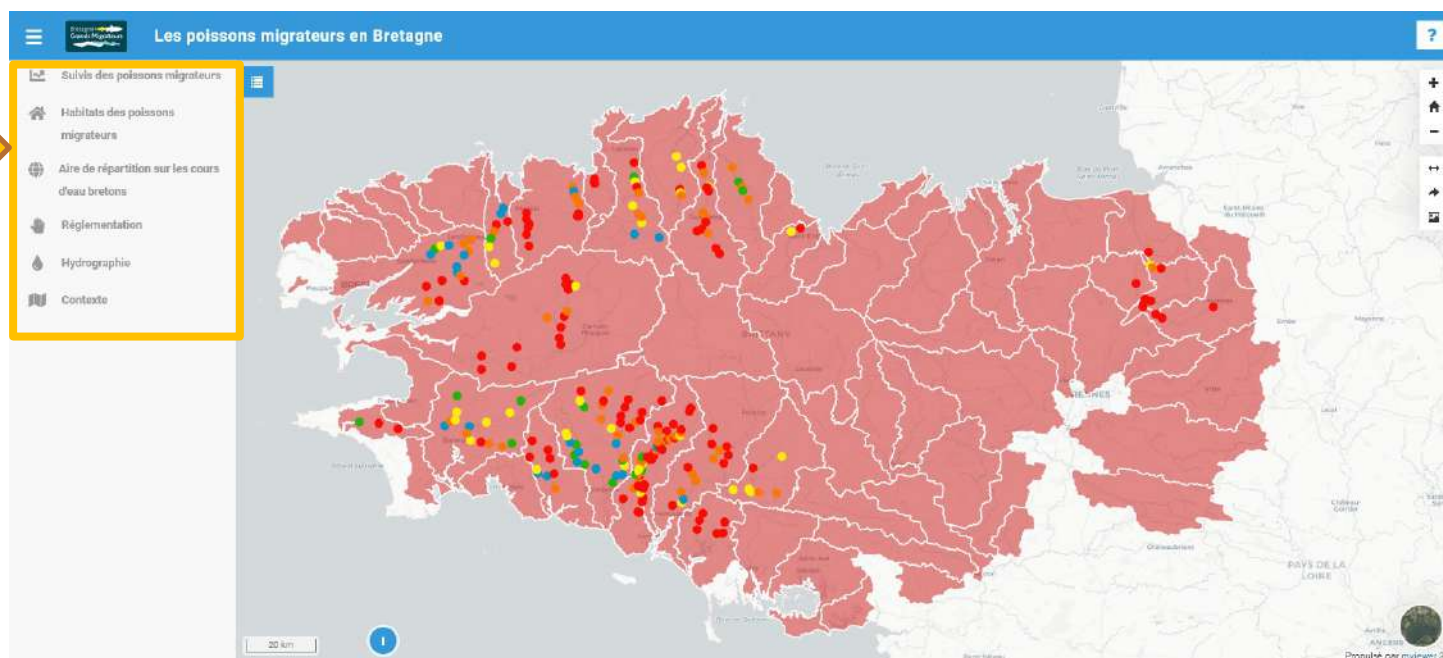
- ✓ Le visualiseur thématique sur les données « poissons migrateurs »

↪ <https://geobretagne.fr/mviewer/?config=/pub/bgm/apps/config.xml#>

Données classées en 6 catégories :



- Suivis
- Habitats
- Aire de répartition
- Réglementation
- Hydrographie
- Contexte



3. QUELS SONT LES OUTILS À DESTINATION DES TERRITOIRES ?



ATBVB
association des techniciens
de bassins versants bretons



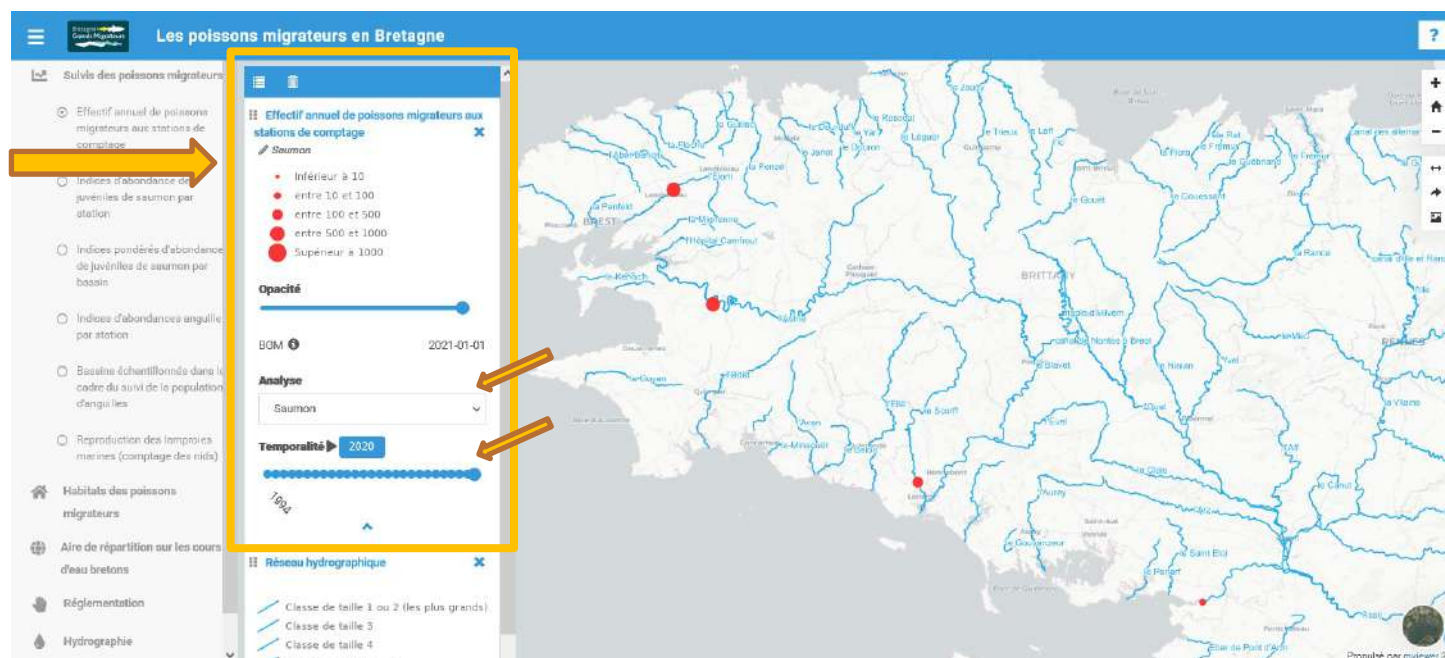
OBSERVATOIRE
des poissons migrateurs
BRETAGNE

- ✓ Le visualiseur thématique sur les données « poissons migrateurs »

↳ <https://geobretagne.fr/mviewer/?config=/pub/bgm/apps/config.xml#>

Analyse thématique créée pour chaque donnée

=> Selon les suivis, possibilité de choisir l'espèce et/ou l'année dans la légende



3. QUELS SONT LES OUTILS À DESTINATION DES TERRITOIRES ?



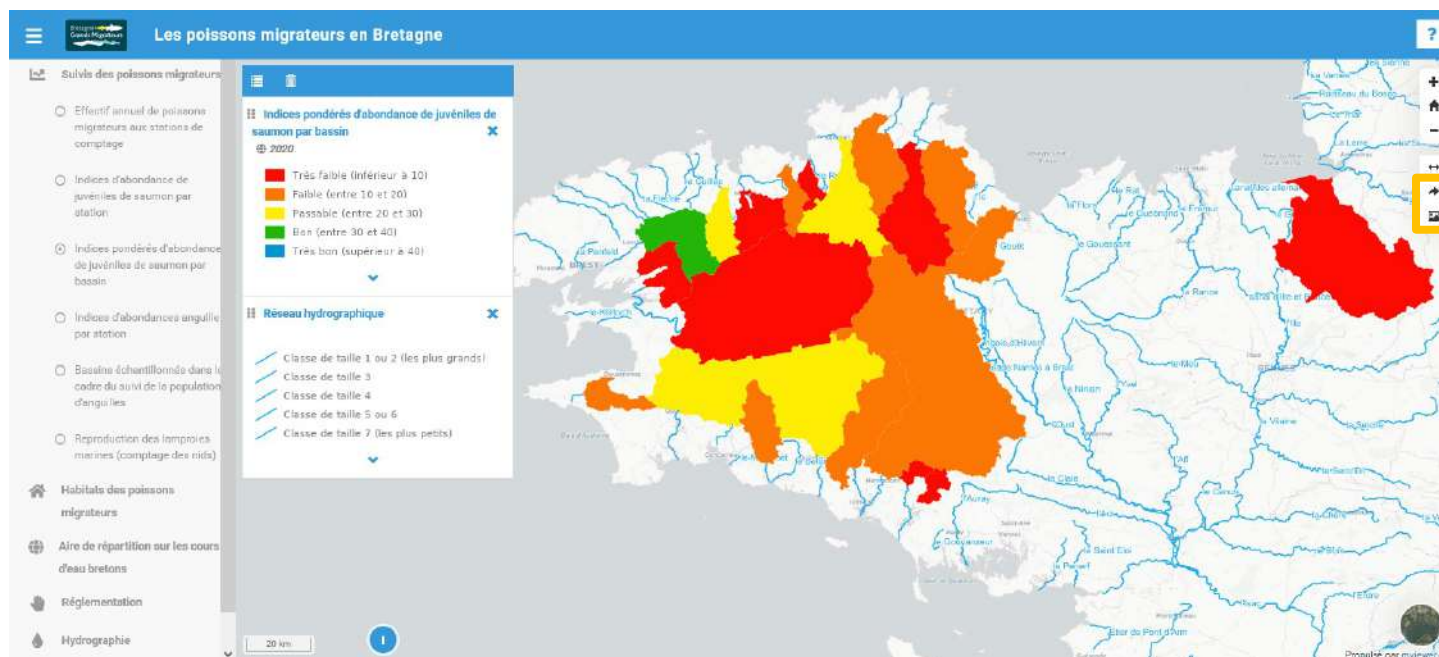
ATBVB
association des techniciens
de bassins versants bretons



OBSERVATOIRE
des poissons migrateurs
BRETAGNE

- ✓ Le visualiseur thématique sur les données « poissons migrateurs »

👉 <https://geobretagne.fr/mviewer/?config=/pub/bgm/apps/config.xml#>



➡ Possibilité de :

- partager la carte
- télécharger la carte au format image

3. QUELS SONT LES OUTILS À DESTINATION DES TERRITOIRES ?



ATBVB
association des techniciens
de bassins versants bretons



OBSERVATOIRE
des poissons migrateurs
BRETAGNE

✓ Le tableau de bord « poissons migrateurs » par territoire

↗ <https://www.observatoire-poissons-migrateurs-bretagne.fr/les-donnees-poissons-migrateurs/1537-le-tableau-de-bord-des-poissons-migrateurs-a-l-echelle-des-territoires>

- Outil interactif à destination des SAGE
- Objectif => connaître en un coup d'œil quels sont les poissons migrateurs présents sur un territoire, quelle est la situation et la tendance de leur population ou encore quelles actions en faveur de ces espèces ont été mises en place !
- Cible => structures porteuses de SAGE, porteurs de contrats territoriaux, gestionnaires d'espaces naturels, bureaux d'études, collectivités, ...

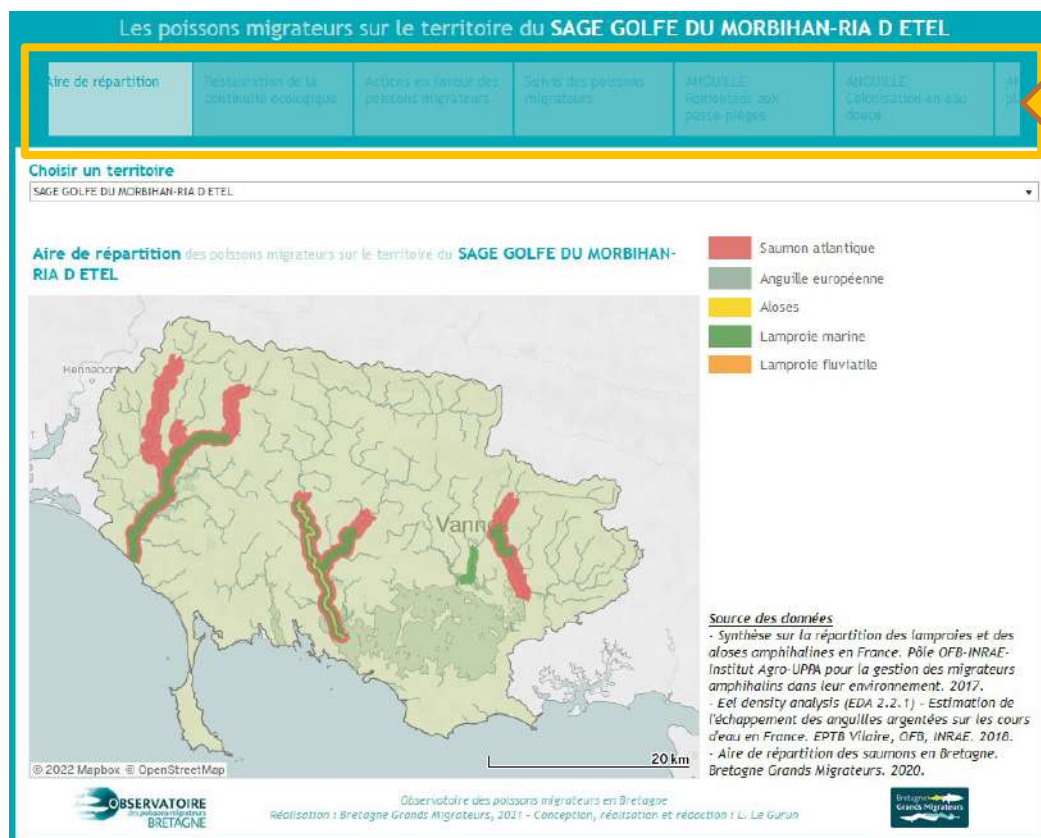
The screenshot shows a dashboard titled "Les poissons migrateurs sur le territoire du SAGE VILAINE". It features a horizontal navigation bar with six tabs: "Aire de répartition", "Restauration de la continuité écologique", "Actions en faveur des poissons migrateurs", "Suivis des poissons migrateurs", "ANGUILLE - Remontées aux passe-à-fleuves", and "ANGUILLE - Colonisation en eau douce". Below the navigation bar is a section titled "Choisir un territoire" with a dropdown menu currently set to "SAGE VILAINE".

3. QUELS SONT LES OUTILS À DESTINATION DES TERRITOIRES ?



✓ Le tableau de bord « poissons migrateurs » par territoire

↗ <https://www.observatoire-poissons-migrateurs-bretagne.fr/les-donnees-poissons-migrateurs/1537-le-tableau-de-bord-des-poissons-migrateurs-a-l-echelle-des-territoires>



5 thématiques :

- Aire de répartition
- Restauration de la continuité écologique
- Bilan des actions
- Suivis des poissons migrateurs disponibles
- Résultats des suivis par espèce migratrice et stade en eau douce

2. QUELS SONT LES OUTILS À DESTINATION DES TERRITOIRES ?



ATBVB
association des techniciens
de bassins versants bretons

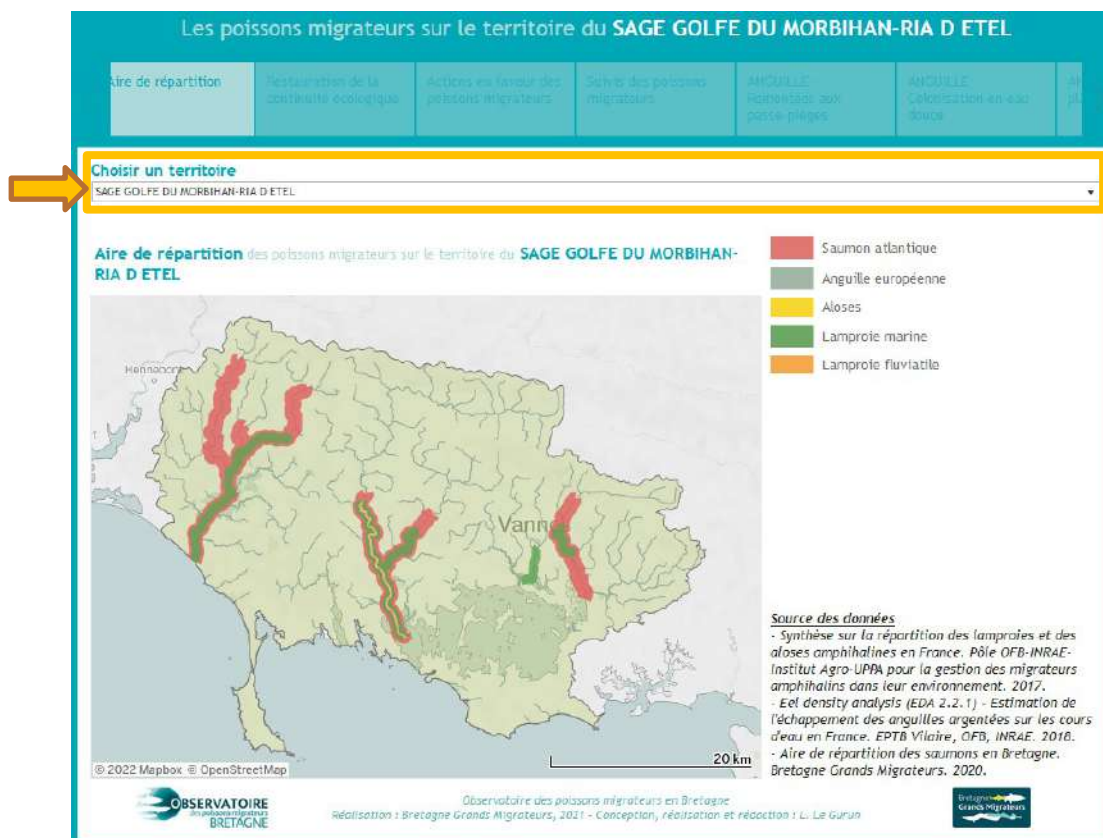


OBSERVATOIRE
des poissons migrateurs
BRETAGNE

✓ Le tableau de bord « poissons migrateurs » par territoire

↗ <https://www.observatoire-poissons-migrateurs-bretagne.fr/les-donnees-poissons-migrateurs/1537-le-tableau-de-bord-des-poissons-migrateurs-a-l-echelle-des-territoires>

Choix du territoire
du SAGE



2. QUELS SONT LES OUTILS À DESTINATION DES TERRITOIRES ?



ATBVB
association des techniciens
de bassins versants bretons



✓ Le tableau de bord « poissons migrateurs » par territoire

↗ <https://www.observatoire-poissons-migrateurs-bretagne.fr/les-donnees-poissons-migrateurs/1537-le-tableau-de-bord-des-poissons-migrateurs-a-l-echelle-des-territoires>



Il suffit de cliquer sur la thématique souhaitée dans le navigateur et choisir votre SAGE pour que le tableau de bord apporte toutes les informations et analyses disponibles sur votre territoire !

2. QUELS SONT LES OUTILS À DESTINATION DES TERRITOIRES ?



ATBVB
association des techniciens
de bassins versants bretons



OBSERVATOIRE
des poissons migrateurs
BRETAGNE

✓ Le tableau de bord « poissons migrateurs » par territoire

↗ <https://www.observatoire-poissons-migrateurs-bretagne.fr/les-donnees-poissons-migrateurs/1537-le-tableau-de-bord-des-poissons-migrateurs-a-l-echelle-des-territoires>



A VOUS DE JOUER !!

3. QUELS SONT LES OUTILS À DESTINATION DES TERRITOIRES ?



ATBVB
association des techniciens
de bassins versants bretons



OBSERVATOIRE
des poissons migrateurs
BRETAGNE

✓ Le tableau de bord « poissons migrateurs » par territoire

↳ Accès au questionnaire :

<https://framaforms.org/le-tableau-de-bord-des-poissons-migrateurs-a-lechelle-des-sage-1638545234>

➤ Que pensez-vous du tableau de cet outil ?



➤ Que souhaiteriez-vous obtenir comme informations complémentaires ?

➤ Quelles améliorations faudrait-il apporter ?

➤ D'autres remarques ?

	Utile	Inutile	Adapté à vos besoins	Inadapté	Bien agencé	Mal agencé	Non concerné
Onglet "Aire de répartition" *	<input type="radio"/>	<input type="radio"/>	<input type="radio"/>	<input type="radio"/>	<input type="radio"/>	<input type="radio"/>	<input type="radio"/>
Onglet "Restauration de la continuité écologique" *	<input type="radio"/>	<input type="radio"/>	<input type="radio"/>	<input type="radio"/>	<input type="radio"/>	<input type="radio"/>	<input type="radio"/>
Onglet "Actions en faveur des poissons migrateurs" *	<input type="radio"/>	<input type="radio"/>	<input type="radio"/>	<input type="radio"/>	<input type="radio"/>	<input type="radio"/>	<input type="radio"/>
Onglet "Suivi des poissons migrateurs" *	<input type="radio"/>	<input type="radio"/>	<input type="radio"/>	<input type="radio"/>	<input type="radio"/>	<input type="radio"/>	<input type="radio"/>
Onglet "ANGUILLE - remontées aux passe-pièges" *	<input type="radio"/>	<input type="radio"/>	<input type="radio"/>	<input type="radio"/>	<input type="radio"/>	<input type="radio"/>	<input type="radio"/>
Onglet "ANGUILLE - colonisation en eau douce" *	<input type="radio"/>	<input type="radio"/>	<input type="radio"/>	<input type="radio"/>	<input type="radio"/>	<input type="radio"/>	<input type="radio"/>
Onglet "ANGUILLE - stock en place" *	<input type="radio"/>	<input type="radio"/>	<input type="radio"/>	<input type="radio"/>	<input type="radio"/>	<input type="radio"/>	<input type="radio"/>
Onglet "ANGUILLE - dévalaison" *	<input type="radio"/>	<input type="radio"/>	<input type="radio"/>	<input type="radio"/>	<input type="radio"/>	<input type="radio"/>	<input type="radio"/>
Onglet "SAUMON - recrutement des juvéniles" *	<input type="radio"/>	<input type="radio"/>	<input type="radio"/>	<input type="radio"/>	<input type="radio"/>	<input type="radio"/>	<input type="radio"/>
Onglet "SAUMON - remontées aux stations de comptage" *	<input type="radio"/>	<input type="radio"/>	<input type="radio"/>	<input type="radio"/>	<input type="radio"/>	<input type="radio"/>	<input type="radio"/>
Onglet "TRUITE DE MER - remontées aux stations de comptage" *	<input type="radio"/>	<input type="radio"/>	<input type="radio"/>	<input type="radio"/>	<input type="radio"/>	<input type="radio"/>	<input type="radio"/>
Onglet "LAMPROIE MARINE - remontées aux stations de comptage" *	<input type="radio"/>	<input type="radio"/>	<input type="radio"/>	<input type="radio"/>	<input type="radio"/>	<input type="radio"/>	<input type="radio"/>
Onglet "LAMPROIE MARINE - reproduction" *	<input type="radio"/>	<input type="radio"/>	<input type="radio"/>	<input type="radio"/>	<input type="radio"/>	<input type="radio"/>	<input type="radio"/>

MERCI POUR VOTRE CONTRIBUTION !

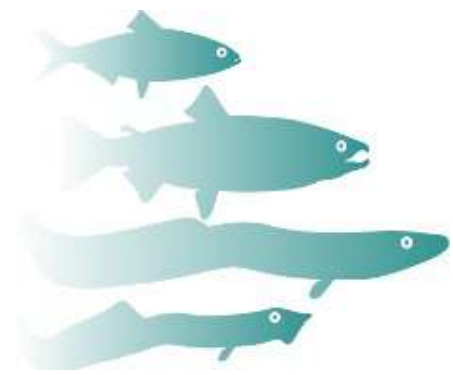
✓ Merci aux porteurs de projets et aux partenaires financiers et techniques qui participent à la préservation et restauration des poissons migrateurs !

- Agence de l'eau Loire-Bretagne
- Région Bretagne
- DREAL Bretagne
- FEDER
- Départements 22, 29, 35 et 56
- Observatoire de l'environnement en Bretagne
- Fédération Nationale pour la Pêche en France
- Fédérations de pêche 22, 29, 35 et 56
- EPTB Vilaine
- MNHN
- OFB
- INRAe...





MERCI POUR VOTRE ATTENTION



N'HÉSITÉZ PAS À NOUS FAIRE
REMONTER VOS BESOINS AFIN QUE
NOS OUTILS RÉPONDENT AU MIEUX À
VOS ATTENTES !
legurun.bgm@gmail.com

